

**Produktname: IBPL1 Kaninchen-Polyclonal-Antikörper****Katalog-Nr.: APRab12331**

Nur für Forschungszwecke.

**Zusammenfassung**

<b>Beschreibung</b>	polyklonaler Kaninchenantikörper
<b>Host</b>	Kaninchen
<b>Anwendung</b>	WB,ELISA
<b>Reaktivität</b>	Mensch, Maus
<b>Konjugation</b>	Unkonjugiert
<b>Modifikation</b>	Unverändert
<b>Isotyp</b>	IgG
<b>Klonalität</b>	Polyklonal
<b>Form</b>	Flüssig
<b>Konzentration</b>	1 mg/ml
<b>Lagerung</b>	Aliquotieren und bei -20°C lagern (12 Monate haltbar).Frost/Tau-Zyklen vermeiden.
<b>Versand</b>	Eisbeutel
<b>Puffer</b>	Flüssigkeit in PBS mit 50 % Glycerin und 0,02 % Konservierungsmittel vom neuen Typ N.
<b>Aufreinigung</b>	Affinitätsreinigung

**Anwendung**

**Verdünnungsverhältnis** WB 1:500-1:2000,ELISA 1:5000-1:20000

**tnis**

**Molekulargewicht** 30kDa

**Antigen-Informationen**

<b>Genname</b>	IGFBPL1 IGFBPRP4
<b>Alternative Namen</b>	
<b>Gen-ID</b>	347252.0
<b>SwissProt ID</b>	Q8WX77
<b>Immunogen</b>	Synthetisiertes Peptid, das von einem Teilbereich des menschlichen Proteins abgeleitet ist

**Hintergrund**

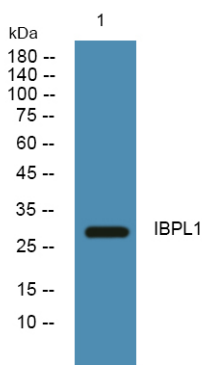
Funktion: IGF-bindende Proteine verlängern die Halbwertszeit von IGFs und können deren wachstumsfördernde Wirkung in Zellkulturen entweder hemmen oder stimulieren. Sie verändern die Interaktion von IGFs mit ihren Zelloberflächenrezeptoren

(aufgrund von Ähnlichkeit). Möglicherweise handelt es sich um ein potenzielles Tumorsuppressorprotein. Induktion: In verschiedenen Tumoren herunterreguliert. Ähnlichkeit: Enthält eine Ig-ähnliche C2-Domäne (Immunglobulin-ähnlich). Ähnlichkeit: Enthält eine N-terminale IGFBP-Domäne. Ähnlichkeit: Enthält eine Kazal-ähnliche Domäne. Gewebespezifität: Wird in Gehirn und Hoden am stärksten exprimiert, in Prostata, Blase und Lunge in geringeren Mengen. Könnte ein potenzielles Tumorsuppressorprotein sein. Induktion: In mehreren Tumoren herunterreguliert. Ähnlichkeit: Enthält 1 Ig-ähnliche C2-Domäne (Immunglobulin-ähnlich). Ähnlichkeit: Enthält 1 N-terminale IGFBP-Domäne. Ähnlichkeit: Enthält 1 Kazal-ähnliche Domäne. Gewebespezifität: Wird in Gehirn und Hoden am stärksten exprimiert, in Prostata, Blase und Lunge in geringeren Mengen.

## Forschungsbereich

-

## Bilddaten



Western-Blot-Analyse von Lysaten aus SW480-Zellen, IBPL1-Kaninchen-Polyclonal-Antikörper wurde 1:1000 verdünnt, 4 °C über Nacht