

Produktname: I20L2 Kaninchen-Polyclonal-Antikörper**Katalog-Nr.: APRab12317**

Nur für Forschungszwecke.

Zusammenfassung

Beschreibung	polyklonaler Kaninchenantikörper
Host	Kaninchen
Anwendung	WB,ELISA
Reaktivität	Mensch, Ratte, Maus
Konjugation	Unkonjugiert
Modifikation	Unverändert
Isotyp	IgG
Klonalität	Polyklonal
Form	Flüssig
Konzentration	1 mg/ml
Lagerung	Aliquotieren und bei -20°C lagern (12 Monate haltbar).Frost/Tau-Zyklen vermeiden.
Versand	Eisbeutel
Puffer	Flüssigkeit in PBS mit 50 % Glycerin und 0,02 % Konservierungsmittel vom neuen Typ N.
Aufreinigung	Affinitätsreinigung

Anwendung

Verdünnungsverhältnis WB 1:500-1:2000,ELISA 1:5000-1:20000

tnis

Molekulargewicht 38kDa

Antigen-Informationen

Genname ISG20L2 HSD-38 HSD38

Alternative Namen

Gen-ID 81875.0

SwissProt ID Q9H9L3

Immunogen Synthetisiertes Peptid, das von einem Teilbereich des menschlichen Proteins abgeleitet ist

Hintergrund

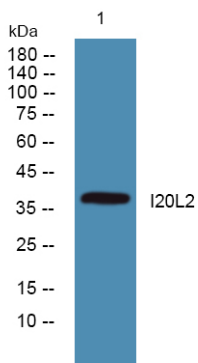
Dieses Gen kodiert eine 3'-5'-Exoribonuklease, die möglicherweise an der Prozessierung der 12S-Prä-rRNA beteiligt ist. Pseudogene wurden auf den Chromosomen 6 und 11 identifiziert. [bereitgestellt von RefSeq, Dez. 2014], Funktion: 3'->5'-

Exoribonuklease, die an der Ribosomenbiogenese und der Prozessierung der 12S-Prä-rRNA beteiligt ist. Zeigt eine hohe Spezifität für ein 3'-Ende mit einer freien Hydroxylgruppe., Ähnlichkeit: Enthält eine Exonukleasedomäne.

Forschungsbereich

-

Bilddaten



Western-Blot-Analyse von Lysaten aus SW480-Zellen, I20L2-Kaninchen-Polyclonal-Antikörper wurde 1:1000 verdünnt, 4 °C über Nacht