
Produktname: HSP40 Kaninchen-Polyclonal-Antikörper**Katalog-Nr.: APRab12245**

Nur für Forschungszwecke.

Zusammenfassung

Beschreibung	polyklonaler Kaninchenantikörper
Host	Kaninchen
Anwendung	WB,IHC,ICC/IF,ELISA
Reaktivität	Mensch, Maus, Ratte
Konjugation	Unkonjugiert
Modifikation	Unverändert
Isotyp	IgG
Klonalität	Polyklonal
Form	Flüssig
Konzentration	1 mg/ml
Lagerung	Aliquotieren und bei -20°C lagern (12 Monate haltbar).Frost/Tau-Zyklen vermeiden.
Versand	Eisbeutel
Puffer	Flüssigkeit in PBS mit 50 % Glycerin, 0,5 % Schutzprotein und 0,02 % Konservierungsmittel vom neuen Typ N.
Aufreinigung	Affinitätsreinigung

Anwendung

Verdünnungsverhältnis	WB 1:500-1:2000,IHC 1:100-1:300,ICC/IF 1:200-1:1000,ELISA 1:5000-1:20000
Molekulargewicht	45kDa

Antigen-Informationen

Genname	DNAJB1
Alternative Namen	DNAJB1; DNAJ1; HDJ1; HSPF1; DnaJ homolog subfamily B member 1; DnaJ protein homolog 1; Heat shock 40 kDa protein 1; HSP40; Heat shock protein 40; Human DnaJ protein 1; hDj-1
Gen-ID	3337.0
SwissProt ID	P25685
Immunogen	Das Antiserum wurde gegen ein synthetisches Peptid, abgeleitet von humanem HSP40, hergestellt. Aminosäurebereich: 271–320

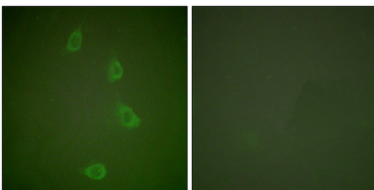
Hintergrund

Dieses Gen kodiert für ein Mitglied der DNAJ- oder Hsp40-Proteinfamilie (Hitzeschockprotein 40 kDa). DNAJ-Familienmitglieder zeichnen sich durch eine hochkonservierte Aminosäuresequenz, die sogenannte J-Domäne, aus und gehören zu den beiden Hauptklassen molekularer Chaperone, die an einer Vielzahl zellulärer Prozesse beteiligt sind, wie z. B. der Proteinfaltung und der Bildung oligomerer Proteinkomplexe. Das kodierte Protein ist ein molekulares Chaperon, das die ATPase-Aktivität von Hsp70-Hitzeschockproteinen stimuliert, um die Proteinfaltung zu fördern und die Aggregation fehlgefalteter Proteine zu verhindern. Alternatives Spleißen führt zu mehreren Transkriptvarianten. [bereitgestellt von RefSeq, Sep. 2015] Funktion: Interagiert mit HSP70 und kann dessen ATPase-Aktivität stimulieren. Stimuliert die Assoziation zwischen HSC70 und HIP. Induktion: Durch Hitzeschock. Ähnlichkeit: Enthält 1 J-Domäne. Subzelluläre Lokalisation: Transloziert nach Hitzeschock schnell vom Zytoplasma in den Zellkern, insbesondere in die Nukleoli. Untereinheit: Interagiert mit DNAJC3.

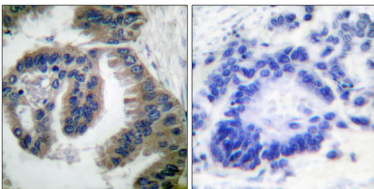
Forschungsbereich

Signaltransduktion

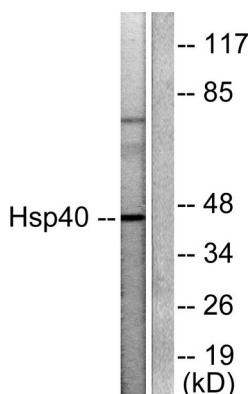
Bilddaten



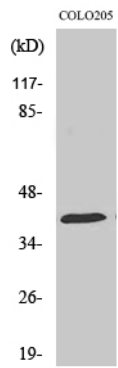
Immunfluoreszenzanalyse von NIH/3T3-Zellen mit einem HSP40-Antikörper. Das Bild rechts zeigt eine Blockierung mit dem synthetisierten Peptid.



Immunhistochemische Analyse von in Paraffin eingebettetem menschlichem Lungenkarzinomgewebe unter Verwendung eines HSP40-Antikörpers. Das Bild rechts zeigt eine Blockierung mit dem synthetisierten Peptid.



Western-Blot-Analyse von Lysaten aus COLO205-Zellen unter Verwendung eines HSP40-Antikörpers. Die Spur rechts ist mit dem synthetisierten Peptid blockiert.



Western-Blot-Analyse verschiedener Zellen unter Verwendung des polyklonalen HSP40-Antikörpers