

Produktname: HSFX1 Kaninchen-Polyclonal-Antikörper**Katalog-Nr.: APRab12229**

Nur für Forschungszwecke.

Zusammenfassung

Beschreibung	polyklonaler Kaninchenantikörper
Host	Kaninchen
Anwendung	WB,ELISA
Reaktivität	Mensch, Ratte, Maus
Konjugation	Unkonjugiert
Modifikation	Unverändert
Isotyp	IgG
Klonalität	Polyklonal
Form	Flüssig
Konzentration	1 mg/ml
Lagerung	Aliquotieren und bei -20°C lagern (12 Monate haltbar).Frost/Tau-Zyklen vermeiden.
Versand	Eisbeutel
Puffer	Flüssigkeit in PBS mit 50 % Glycerin, 0,5 % Schutzprotein und 0,02 % Konservierungsmittel vom neuen Typ N.
Aufreinigung	Affinitätsreinigung

Anwendung

Verdünnungsverhältnis	WB 1:500-1:2000,ELISA 1:5000-1:20000
Molekulargewicht	47kDa

Antigen-Informationen

Genname	HSFX1
Alternative Namen	HSFX1; LW-1; HSFX2; Heat shock transcription factor; X-linked
Gen-ID	100130086/100506164
SwissProt ID	Q9UBD0
Immunogen	Das Antiserum wurde gegen ein synthetisches Peptid, abgeleitet von humanem LW-1, hergestellt. Aminosäurebereich: 10-59

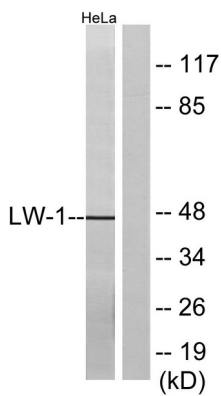
Hintergrund

Ähnlichkeit: Gehört zur HSF-Familie., Gewebespezifität: Hodenspezifisch., Ähnlichkeit: Gehört zur HSF-Familie., Gewebespezifität: Hodenspezifisch.

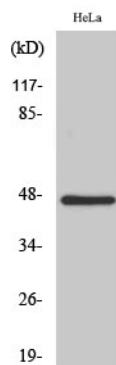
Forschungsbereich

-

Bilddaten



Western-Blot-Analyse von Lysaten aus HeLa-Zellen unter Verwendung des LW-1-Antikörpers. Die Spur rechts ist mit dem synthetisierten Peptid blockiert.



Western-Blot-Analyse verschiedener Zellen unter Verwendung des polyklonalen HSF1-Antikörpers