

Produktname: HSF2 Kaninchen-Polyclonal-Antikörper**Katalog-Nr.: APRab12224**

Nur für Forschungszwecke.

Zusammenfassung

Beschreibung	polyklonaler Kaninchenantikörper
Host	Kaninchen
Anwendung	WB,IHC,ICC/IF,ELISA
Reaktivität	Mensch, Maus, Ratte
Konjugation	Unkonjugiert
Modifikation	Unverändert
Isotyp	IgG
Klonalität	Polyklonal
Form	Flüssig
Konzentration	1 mg/ml
Lagerung	Aliquotieren und bei -20°C lagern (12 Monate haltbar).Frost/Tau-Zyklen vermeiden.
Versand	Eisbeutel
Puffer	Flüssigkeit in PBS mit 50 % Glycerin, 0,5 % Schutzprotein und 0,02 % Konservierungsmittel vom neuen Typ N.
Aufreinigung	Affinitätsreinigung

Anwendung

Verdünnungsverhältnis	WB 1:500-1:2000,IHC 1:100-1:300,ICC/IF 1:50-1:200,ELISA 1:10000-1:20000
Molekulargewicht	85kDa

Antigen-Informationen

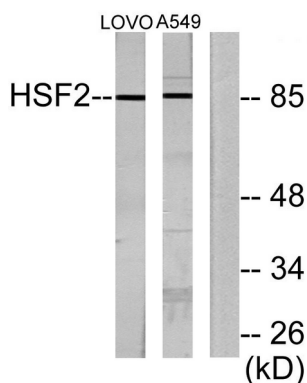
Genname	HSF2
Alternative Namen	HSF2; HSTF2; Heat shock factor protein 2; HSF 2; Heat shock transcription factor 2; HSTF 2
Gen-ID	3298.0
SwissProt ID	Q03933
Immunogen	Das Antiserum wurde gegen ein synthetisches Peptid, abgeleitet von humanem HSF2, hergestellt. Aminosäurebereich: 401–450

Hintergrund

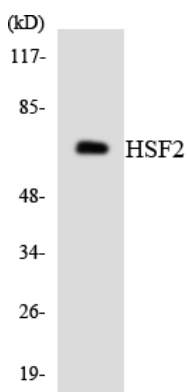
Hitzeschock-Transkriptionsfaktor 2 (HSF2) Homo sapiens. Das von diesem Gen kodierte Protein gehört zur HSF-Familie der Transkriptionsfaktoren, die spezifisch an das Hitzeschock-Promotorelement binden und die Transkription aktivieren. Hitzeschock-Transkriptionsfaktoren aktivieren Hitzeschock-Antwortgene unter Hitze- oder anderen Stressbedingungen. Für dieses Gen wurden alternativ gespleißte Transkriptvarianten gefunden, die verschiedene Isoformen kodieren. [bereitgestellt von RefSeq, Juli 2011]. Funktion: DNA-bindendes Protein, das spezifisch an Hitzeschock-Promotorelemente (HSE) bindet und die Transkription aktiviert. In höheren Eukaryoten kann HSF nur dann an das HSE binden, wenn die Zellen einem Hitzeschock ausgesetzt sind. Ähnlichkeit: Gehört zur HSF-Familie. Subzelluläre Lokalisation: Zytoplasmatisch während des normalen Wachstums und wandert bei Aktivierung in den Zellkern. Untereinheit: DNA-bindendes Homotrimer in gestressten oder hitzegeschockten Zellen, ansonsten als Homodimer.

Forschungsbereich

Bilddaten



Western-Blot-Analyse von Lysaten aus LOVO- und A549-Zellen unter Verwendung des HSF2-Antikörpers. Die Spur rechts ist mit dem synthetisierten Peptid blockiert.



Western-Blot-Analyse der Lysate aus HeLa-Zellen unter Verwendung des HSF2-Antikörpers.