

---

**Produktname: HRF Kaninchen-Polyclonal-Antikörper****Katalog-Nr.: APRab12201**

Nur für Forschungszwecke.

**Zusammenfassung**

<b>Beschreibung</b>	polyklonaler Kaninchenantikörper
<b>Host</b>	Kaninchen
<b>Anwendung</b>	WB,IHC,ICC/IF,ELISA
<b>Reaktivität</b>	Mensch, Maus, Ratte
<b>Konjugation</b>	Unkonjugiert
<b>Modifikation</b>	Unverändert
<b>Isotyp</b>	IgG
<b>Klonalität</b>	Polyklonal
<b>Form</b>	Flüssig
<b>Konzentration</b>	1 mg/ml
<b>Lagerung</b>	Aliquotieren und bei -20°C lagern (12 Monate haltbar).Frost/Tau-Zyklen vermeiden.
<b>Versand</b>	Eisbeutel
<b>Puffer</b>	Flüssigkeit in PBS mit 50 % Glycerin, 0,5 % Schutzprotein und 0,02 % Konservierungsmittel vom neuen Typ N.
<b>Aufreinigung</b>	Affinitätsreinigung

**Anwendung**

<b>Verdünnungsverhältnis</b>	WB 1:500-1:2000,IHC 1:100-1:300,ICC/IF 1:200-1:1000,ELISA 1:10000-1:20000
<b>Molekulargewicht</b>	24kDa

**Antigen-Informationen**

<b>Genname</b>	TPT1
<b>Alternative Namen</b>	TPT1; Translationally-controlled tumor protein; TCTP; Fortilin; Histamine-releasing factor; HRF; p23
<b>Gen-ID</b>	7178.0
<b>SwissProt ID</b>	P13693
<b>Immunogen</b>	Das Antiserum wurde gegen ein synthetisches Peptid, abgeleitet von humanem TCTP, hergestellt. Aminosäurebereich: 71-120

## Hintergrund

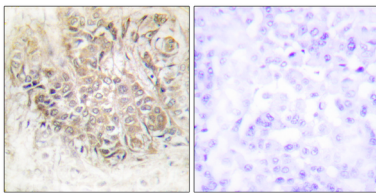
Funktion: Beteiligt an der Kalziumbindung und Mikrotubuli-Stabilisierung. Ähnlichkeit: Gehört zur TCTP-Familie. Untereinheit: Interagiert mit STEAP3. Gewebespezifität: Kommt in verschiedenen gesunden und Tumorzellen vor, darunter Erythrozyten, Hepatozyten, Makrophagen, Thrombozyten, Keratinozyten, Erythroleukämiezellen, Gliomen, Melanomen, Hepatoblastomen und Lymphomen. Es ist in Nieren und Nierenzellkarzinomen (RCC) nicht nachweisbar. Wird in Plazenta und Prostata exprimiert.

Funktion: Beteiligt an der Kalziumbindung und Mikrotubuli-Stabilisierung. Ähnlichkeit: Gehört zur TCTP-Familie. Untereinheit: Interagiert mit STEAP3. Gewebespezifität: Kommt in verschiedenen gesunden und Tumorzellen vor, darunter Erythrozyten, Hepatozyten, Makrophagen, Thrombozyten, Keratinozyten, Erythroleukämiezellen, Gliome, Melanome, Hepatoblastome und Lymphome. Es ist in Niere und Nierenzellkarzinom (RCC) nicht nachweisbar.

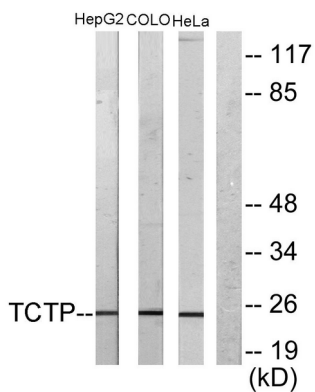
## Forschungsbereich

Immunologie

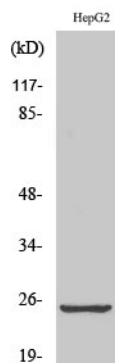
## Bilddaten



Immunohistochemische Analyse von in Paraffin eingebettetem menschlichem Brustkrebsgewebe unter Verwendung des TCTP-Antikörpers. Das Bild rechts zeigt eine Blockierung mit dem synthetisierten Peptid.



Western-Blot-Analyse von Lysaten aus HepG2- und COLO205/HeLa-Zellen unter Verwendung des TCTP-Antikörpers. Die Spur rechts ist mit dem synthetisierten Peptid blockiert.



Western-Blot-Analyse verschiedener Zellen unter Verwendung des polyklonalen HRF-Antikörpers