
Produktname: HoxD8 Kaninchen-polyklonaler Antikörper**Katalog-Nr.: APRab12180**

Nur für Forschungszwecke.

Zusammenfassung

Beschreibung	polyklonaler Kaninchenantikörper
Host	Kaninchen
Anwendung	WB,ELISA
Reaktivität	Mensch, Ratte, Maus
Konjugation	Unkonjugiert
Modifikation	Unverändert
Isotyp	IgG
Klonalität	Polyklonal
Form	Flüssig
Konzentration	1 mg/ml
Lagerung	Aliquotieren und bei -20°C lagern (12 Monate haltbar).Frost/Tau-Zyklen vermeiden.
Versand	Eisbeutel
Puffer	Flüssigkeit in PBS mit 50 % Glycerin, 0,5 % Schutzprotein und 0,02 % Konservierungsmittel vom neuen Typ N.
Aufreinigung	Affinitätsreinigung

Anwendung

Verdünnungsverhältnis	WB 1:500-1:2000,ELISA 1:20000-1:40000
Molekulargewicht	32kDa

Antigen-Informationen

Genname	HOXD8
Alternative Namen	HOXD8; HOX4E; Homeobox protein Hox-D8; Homeobox protein Hox-4E; Homeobox protein Hox-5.4
Gen-ID	3234.0
SwissProt ID	P13378
Immunogen	Das Antiserum wurde gegen ein synthetisches Peptid, abgeleitet von humanem HOXD8, hergestellt. Aminosäurebereich: 241–290

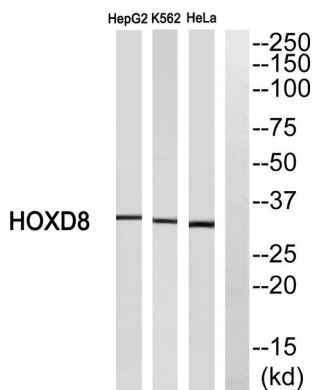
Hintergrund

Dieses Gen gehört zur Familie der Homeobox-Gene. Die Homeobox-Gene kodieren eine hochkonservierte Familie von Transkriptionsfaktoren, die eine wichtige Rolle bei der Morphogenese aller vielzelligen Organismen spielen. Säugetiere besitzen vier ähnliche Homeobox-Gencluster, HOXA, HOXB, HOXC und HOXD, die auf verschiedenen Chromosomen lokalisiert sind und aus 9 bis 11 tandemartig angeordneten Genen bestehen. Dieses Gen ist eines von mehreren Homeobox-HOXD-Genen, die in einem Cluster auf Chromosom 2 liegen. Deletionen, die den gesamten HOXD-Gencluster oder dessen 5'-Ende entfernen, wurden mit schweren Gliedmaßen- und Genitalfehlbildungen in Verbindung gebracht. Neben seinen Auswirkungen während der Embryogenese könnte dieses Gen auch eine Rolle in der Funktion des Urogenitaltrakts im Erwachsenenalter spielen. Alternatives Spleißen führt zu mehreren Transkriptvarianten. [bereitgestellt von RefSeq, Dez. 2010], Funktion: Sequenzspezifischer Transkriptionsfaktor, der Teil eines entwicklungsregulatorischen Systems ist, das Zellen spezifische Positionsidentitäten auf der antero-posterioren Achse verleiht., Ähnlichkeit: Gehört zur Antp-Homeobox-Familie., Ähnlichkeit: Enthält 1 Homeobox-DNA-Bindungsdomäne.

Forschungsbereich

-

Bilddaten



Western-Blot-Analyse des HOXD8-Antikörpers. Die Spurensäule rechts ist mit dem HOXD8-Peptid blockiert.