

Produktname: hnRNP CL1 Kaninchen-Polyclonal-Antikörper**Katalog-Nr.: APRab12140**

Nur für Forschungszwecke.

Zusammenfassung

Beschreibung	polyklonaler Kaninchenantikörper
Host	Kaninchen
Anwendung	WB,ELISA
Reaktivität	Mensch, Ratte, Maus
Konjugation	Unkonjugiert
Modifikation	Unverändert
Isotyp	IgG
Klonalität	Polyklonal
Form	Flüssig
Konzentration	1 mg/ml
Lagerung	Aliquotieren und bei -20°C lagern (12 Monate haltbar).Frost/Tau-Zyklen vermeiden.
Versand	Eisbeutel
Puffer	Flüssigkeit in PBS mit 50 % Glycerin, 0,5 % Schutzprotein und 0,02 % Konservierungsmittel vom neuen Typ N.
Aufreinigung	Affinitätsreinigung

Anwendung

Verdünnungsverhältnis WB 1:500-1:2000,ELISA 1:10000-1:20000

tnis

Molekulargewicht 32kDa

Antigen-Informationen

Genname	HNRNPCL1
Alternative Namen	HNRNPCL1; HNRPCL1; Heterogeneous nuclear ribonucleoprotein C-like 1; hnRNP C-like-1; hnRNP core protein C-like 1
Gen-ID	343069.0
SwissProt ID	O60812
Immunogen	Das Antiserum wurde gegen ein synthetisches Peptid aus humanem HNRCL hergestellt. Aminosäurebereich: 31–80

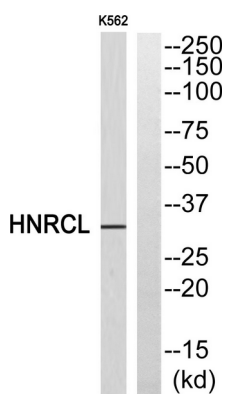
Hintergrund

Funktion: Kann durch Neutralisierung basischer Proteine wie A- und B-Core-hnRNPs eine Rolle bei der Nukleosomenassemblierung spielen. Ähnlichkeit: Gehört zur RRM-HNRPC-Familie, RALY-Subfamilie. Ähnlichkeit: Enthält eine RRM-Domäne (RNA-Erkennungsmotiv). Subzelluläre Lokalisation: Bestandteil von Ribonukleosomen.

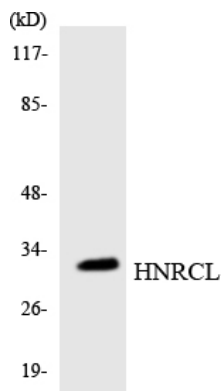
Forschungsbereich

-

Bilddaten



Western-Blot-Analyse des HNRCL-Antikörpers. Die Spur rechts ist mit dem HNRCL-Peptid blockiert.



Western-Blot-Analyse der Lysate aus RAW264.7-Zellen unter Verwendung des HNRCL-Antikörpers.