
Produktname: HLA-H Kaninchen-polyklonaler Antikörper**Katalog-Nr.: APRab12091**

Nur für Forschungszwecke.

Zusammenfassung

Beschreibung	polyklonaler Kaninchenantikörper
Host	Kaninchen
Anwendung	WB,ELISA
Reaktivität	Menschlich
Konjugation	Unkonjugiert
Modifikation	Unverändert
Isotyp	IgG
Klonalität	Polyklonal
Form	Flüssig
Konzentration	1 mg/ml
Lagerung	Aliquotieren und bei -20°C lagern (12 Monate haltbar).Frost/Tau-Zyklen vermeiden.
Versand	Eisbeutel
Puffer	Flüssigkeit in PBS mit 50 % Glycerin, 0,5 % Schutzprotein und 0,02 % Konservierungsmittel vom neuen Typ N.
Aufreinigung	Affinitätsreinigung

Anwendung

Verdünnungsverhältnis	WB 1:500-1:2000,ELISA 1:5000-1:20000
Molekulargewicht	40kDa

Antigen-Informationen

Genname	HLA-H
Alternative Namen	HLA-H; HLAH; Putative HLA class I histocompatibility antigen; alpha chain H; HLA-12.4; HLA-AR; MHC class I antigen H
Gen-ID	3136.0
SwissProt ID	P01893
Immunogen	Das Antiserum wurde gegen ein synthetisches Peptid hergestellt, das von humanem HLAH abgeleitet ist. Aminosäurebereich: 71–120

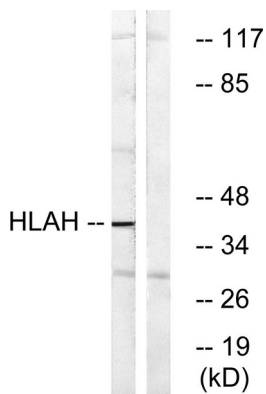
Hintergrund

Dieses Haupthistokompatibilitätskomplex-Gen stellt ein transkribiertes Pseudogen dar, das möglicherweise von HLA-A abstammt. Dieses Gen weist eine hohe Variabilität auf. [bereitgestellt von RefSeq, Mai 2010], Achtung: Könnte das Produkt eines Pseudogens sein., Funktion: Beteiligt an der Präsentation fremder Antigene an das Immunsystem., Ähnlichkeit: Gehört zur MHC-Klasse-I-Familie., Ähnlichkeit: Enthält eine Ig-ähnliche C1-Domäne (Immunglobulin-ähnlich), Untereinheit: Heterodimer aus einer Alpha-Kette und einer Beta-Kette (Beta-2-Mikroglobulin).

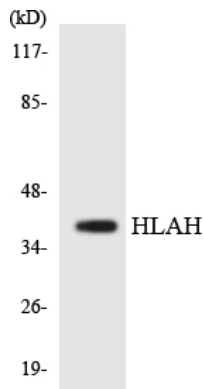
Forschungsbereich

-

Bilddaten



Western-Blot-Analyse von Lysaten aus LOVO-Zellen unter Verwendung des HLAH-Antikörpers. Die Spur rechts ist mit dem synthetisierten Peptid blockiert.



Western-Blot-Analyse der Lysate aus HT-29-Zellen unter Verwendung des HLAH-Antikörpers.