

Produktname: HKR1 Kaninchen-Polyclonal-Antikörper**Katalog-Nr.: APRab12076**

Nur für Forschungszwecke.

Zusammenfassung

Beschreibung	polyklonaler Kaninchenantikörper
Host	Kaninchen
Anwendung	WB,IHC,ICC/IF,ELISA
Reaktivität	Mensch, Ratte, Maus
Konjugation	Unkonjugiert
Modifikation	Unverändert
Isotyp	IgG
Klonalität	Polyklonal
Form	Flüssig
Konzentration	1 mg/ml
Lagerung	Aliquotieren und bei -20°C lagern (12 Monate haltbar).Frost/Tau-Zyklen vermeiden.
Versand	Eisbeutel
Puffer	Flüssigkeit in PBS mit 50 % Glycerin, 0,5 % Schutzprotein und 0,02 % Konservierungsmittel vom neuen Typ N.
Aufreinigung	Affinitätsreinigung

Anwendung

Verdünnungsverhältnis	WB 1:500-1:2000,IHC 1:100-1:300,ICC/IF 1:200-1:1000,ELISA 1:5000-1:10000
Molekulargewicht	73kDa

Antigen-Informationen

Genname	HKR1
Alternative Namen	HKR1; ZNF875; Krueppel-related zinc finger protein 1; Protein HKR1; Zinc finger protein 875
Gen-ID	284459.0
SwissProt ID	P10072
Immunogen	Das Antiserum wurde gegen ein synthetisches Peptid, abgeleitet von humanem HKR1, hergestellt. Aminosäurebereich: 141–190

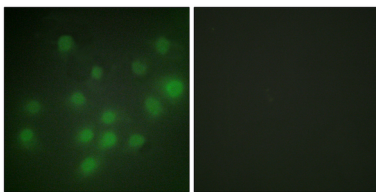
Hintergrund

Funktion: Könnte an der Transkriptionsregulation beteiligt sein., Ähnlichkeit: Gehört zur Krueppel-C2H2-Typ-Zinkfingerproteinfamilie., Ähnlichkeit: Enthält 1 KRAB-Domäne., Ähnlichkeit: Enthält 13 C2H2-Typ-Zinkfinger., Funktion: Könnte an der Transkriptionsregulation beteiligt sein., Ähnlichkeit: Gehört zur Krueppel-C2H2-Typ-Zinkfingerproteinfamilie., Ähnlichkeit: Enthält 1 KRAB-Domäne., Ähnlichkeit: Enthält 13 C2H2-Typ-Zinkfinger.

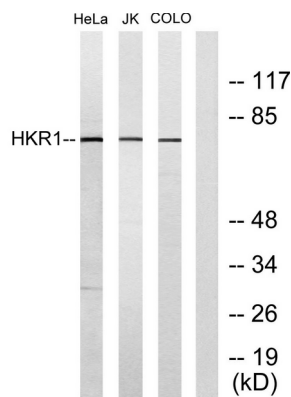
Forschungsbereich

-

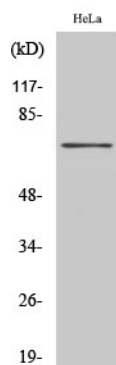
Bilddaten



Immunfluoreszenzanalyse von HUVEC-Zellen mit dem HKR1-Antikörper. Das Bild rechts zeigt eine Blockierung mit dem synthetisierten Peptid.



Western-Blot-Analyse von Lysaten aus HeLa-, Jurkat- und COLO205-Zellen unter Verwendung des HKR1-Antikörpers. Die Spur rechts ist mit dem synthetisierten Peptid blockiert.



Western-Blot-Analyse verschiedener Zellen unter Verwendung des polyklonalen Antikörpers HKR1.