

Produktname: HIPK4 Kaninchen-Polyclonal-Antikörper**Katalog-Nr.: APRab12036**

Nur für Forschungszwecke.

Zusammenfassung

Beschreibung	polyklonaler Kaninchenantikörper
Host	Kaninchen
Anwendung	WB,IHC,ICC/IF,ELISA
Reaktivität	Mensch, Maus, Ratte
Konjugation	Unkonjugiert
Modifikation	Unverändert
Isotyp	IgG
Klonalität	Polyklonal
Form	Flüssig
Konzentration	1 mg/ml
Lagerung	Aliquotieren und bei -20°C lagern (12 Monate haltbar).Frost/Tau-Zyklen vermeiden.
Versand	Eisbeutel
Puffer	Flüssigkeit in PBS mit 50 % Glycerin, 0,5 % Schutzprotein und 0,02 % Konservierungsmittel vom neuen Typ N.
Aufreinigung	Affinitätsreinigung

Anwendung

Verdünnungsverhältnis	WB 1:500-1:2000,IHC 1:100-1:300,ICC/IF 1:200-1:1000,ELISA 1:10000-1:20000
Molekulargewicht	70kDa

Antigen-Informationen

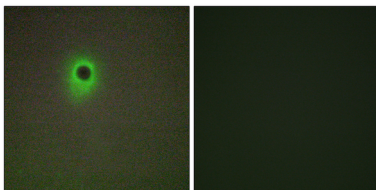
Genname	HIPK4
Alternative Namen	HIPK4; Homeodomain-interacting protein kinase 4
Gen-ID	147746.0
SwissProt ID	Q8NE63
Immunogen	Das Antiserum wurde gegen ein synthetisches Peptid, abgeleitet von humanem HIPK4, hergestellt. Aminosäurebereich: 511–560

Hintergrund

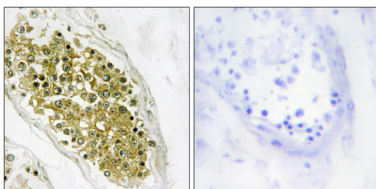
Homeodomain-interagierende Proteinkinase 4 (HIPK4) Homo sapiens. Dieses Gen kodiert ein Mitglied der Homeodomain-interagierenden Proteinkinase (HIPK)-Familie. Während andere Mitglieder dieser Familie in allen Wirbeltieren vorkommen, ist dieses Mitglied ausschließlich in Säugetieren vorhanden. Im Vergleich zu anderen Mitgliedern dieser Familie fehlen dem kodierten Protein ein Kernlokalisierungssignal und eine C-terminale autoinhibitorische Domäne. Das kodierte Protein weist Kinaseaktivität auf und kann das Tumorsuppressorprotein p53 phosphorylieren. [bereitgestellt von RefSeq, Juli 2016]. Katalytische Aktivität: ATP + Protein = ADP + Phosphoprotein. Funktion: Proteinkinase, die humanes TP53 an Ser-9 phosphoryliert und dadurch die TP53-vermittelte Repression des BIRC5-Promotors induziert (durch Ähnlichkeit). Kann als Korepressor von Transkriptionsfaktoren wirken. PTM: Autophosphoryliert. Ähnlichkeit: Gehört zur Proteinkinase-Superfamilie. CMGC Ser/Thr Proteinkinase-Familie. HIPK-Subfamilie. Ähnlichkeit: Enthält 1 Proteinkinase-Domäne.

Forschungsbereich

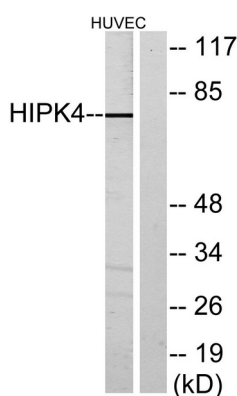
Bilddaten



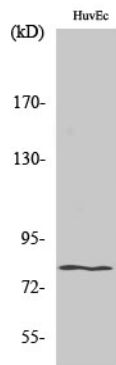
Immunfluoreszenzanalyse von A549-Zellen mit einem HIPK4-Antikörper. Das Bild rechts zeigt eine Blockierung mit dem synthetisierten Peptid.



Immunhistochemische Analyse von in Paraffin eingebettetem menschlichem Hodengewebe unter Verwendung des HIPK4-Antikörpers. Das Bild rechts zeigt eine Blockierung mit dem synthetisierten Peptid.



Western-Blot-Analyse von Lysaten aus HUVEC-Zellen unter Verwendung des HIPK4-Antikörpers. Die Spur rechts ist mit dem synthetisierten Peptid blockiert.



Western-Blot-Analyse verschiedener Zellen unter Verwendung des polyklonalen HIPK4-Antikörpers