

Produktname: HIPK1 Kaninchen-polyklonaler Antikörper**Katalog-Nr.: APRab12031**

Nur für Forschungszwecke.

Zusammenfassung

Beschreibung	polyklonaler Kaninchenantikörper
Host	Kaninchen
Anwendung	WB,ELISA
Reaktivität	Mensch, Maus, Ratte
Konjugation	Unkonjugiert
Modifikation	Unverändert
Isotyp	IgG
Klonalität	Polyklonal
Form	Flüssig
Konzentration	1 mg/ml
Lagerung	Aliquotieren und bei -20°C lagern (12 Monate haltbar).Frost/Tau-Zyklen vermeiden.
Versand	Eisbeutel
Puffer	Flüssigkeit in PBS mit 50 % Glycerin und 0,02 % Konservierungsmittel vom neuen Typ N.
Aufreinigung	Affinitätsreinigung

Anwendung

Verdünnungsverhältnis WB 1:500-1:2000,ELISA 1:5000-1:20000

tnis

Molekulargewicht 133kDa

Antigen-Informationen

Genname	HIPK1 KIAA0630 MYAK NBAK2
Alternative Namen	
Gen-ID	204851.0
SwissProt ID	Q86Z02
Immunogen	Synthetisiertes Peptid, abgeleitet von humanem Protein. Aminosäurebereich: 290–370

Hintergrund

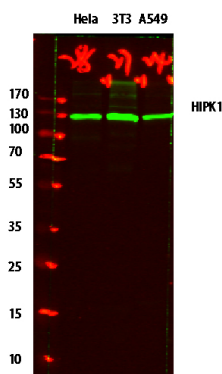
Homeodomain-interagierende Proteinkinase 1 (HIPK1) Homo sapiens. Das von diesem Gen kodierte Protein gehört zur Ser/Thr-Familie der Proteinkinasen und zur HIPK-Subfamilie. Es phosphoryliert Homeodomain-Transkriptionsfaktoren und

fungiert möglicherweise auch als Korepressor für diese. Alternatives Spleißen führt zu vier Transkriptvarianten, die vier verschiedene Isoformen kodieren. [bereitgestellt von RefSeq, Juli 2008]. Katalytische Aktivität: ATP + Protein = ADP + Phosphoprotein. Funktion: Kann als Korepressor für Homeodomain-Transkriptionsfaktoren fungieren. Phosphoryliert DAXX als Reaktion auf Stress und vermittelt dessen Translokation vom Zellkern ins Zytoplasma. Kann an der Entstehung maligner Plattenepithelkarzinome beteiligt sein. PTM: Autophosphoryliert. Phosphoryliert und durch JNK1 aktiviert. Ähnlichkeit: Gehört zur Proteinkinase-Superfamilie. CMGC Ser/Thr-Proteinkinasefamilie. HIPK-Subfamilie. Ähnlichkeit: Enthält eine Proteinkinasedomäne. Subzelluläre Lokalisation: Vorwiegend nukleär. Untereinheit: Interagiert mit Nkx1-2 und Nkx2-5 (durch Ähnlichkeit). Interagiert mit DAXX und TP53. Gewebespezifität: Ubiquitär exprimiert, mit den höchsten Konzentrationen in Skelettmuskulatur und Herz. Überexprimiert in Brustkrebszelllinien.

Forschungsbereich

-

Bilddaten



Western-Blot-Analyse verschiedener Lysate, HIPK1 Kaninchen-Polyclonal-Antikörper wurde 1:1000 verdünnt, 4° über Nacht inkubiert, Sekundärantikörper wurde 1:10000 verdünnt, 37° 1 Stunde inkubiert.