

Produktname: HEN2 Kaninchen-Polyclonal-Antikörper**Katalog-Nr.: APRab11980**

Nur für Forschungszwecke.

Zusammenfassung

Beschreibung	polyklonaler Kaninchenantikörper
Host	Kaninchen
Anwendung	WB,ELISA
Reaktivität	Mensch, Maus
Konjugation	Unkonjugiert
Modifikation	Unverändert
Isotyp	IgG
Klonalität	Polyklonal
Form	Flüssig
Konzentration	1 mg/ml
Lagerung	Aliquotieren und bei -20°C lagern (12 Monate haltbar).Frost/Tau-Zyklen vermeiden.
Versand	Eisbeutel
Puffer	Flüssigkeit in PBS mit 50 % Glycerin und 0,02 % Konservierungsmittel vom neuen Typ N.
Aufreinigung	Affinitätsreinigung

Anwendung

Verdünnungsverhältnis WB 1:500-1:2000,ELISA 1:5000-1:20000

tnis

Molekulargewicht 14kDa

Antigen-Informationen

Genname NHLH2 BHLHA34 HEN2 KIAA0490

Alternative Namen

Gen-ID 4808.0

SwissProt ID Q02577

Immunogen Synthetisiertes Peptid, abgeleitet von humanem Protein. Aminosäurebereich: 30-110

Hintergrund

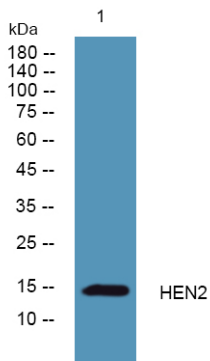
Funktion: Kann als DNA-bindendes Protein dienen und an der Steuerung der Zelltypbestimmung, möglicherweise im sich entwickelnden Nervensystem, beteiligt sein. Ähnlichkeit: Enthält eine basische Helix-Loop-Helix (bHLH)-Domäne. Untereinheit:

Für eine effiziente DNA-Bindung ist die Dimerisierung mit einem anderen bHLH-Protein erforderlich.

Forschungsbereich

-

Bilddaten



Western-Blot-Analyse von Lysaten aus K562-Zellen, HEN2-Kaninchen-Polyclonal-Antikörper wurde 1:1000 verdünnt, 4 °C über Nacht