
Produktname: HEI10 Kaninchen-Polyclonal-Antikörper**Katalog-Nr.: APRab11967**

Nur für Forschungszwecke.

Zusammenfassung

Beschreibung	polyklonaler Kaninchenantikörper
Host	Kaninchen
Anwendung	WB,IHC,ICC/IF,ELISA
Reaktivität	Mensch, Ratte, Maus
Konjugation	Unkonjugiert
Modifikation	Unverändert
Isotyp	IgG
Klonalität	Polyklonal
Form	Flüssig
Konzentration	1 mg/ml
Lagerung	Aliquotieren und bei -20°C lagern (12 Monate haltbar).Frost/Tau-Zyklen vermeiden.
Versand	Eisbeutel
Puffer	Flüssigkeit in PBS mit 50 % Glycerin, 0,5 % Schutzprotein und 0,02 % Konservierungsmittel vom neuen Typ N.
Aufreinigung	Affinitätsreinigung

Anwendung

Verdünnungsverhältnis	WB 1:500-1:2000,IHC 1:100-1:300,ICC/IF 1:50-1:200,ELISA 1:20000-1:40000
Molekulargewicht	32kDa

Antigen-Informationen

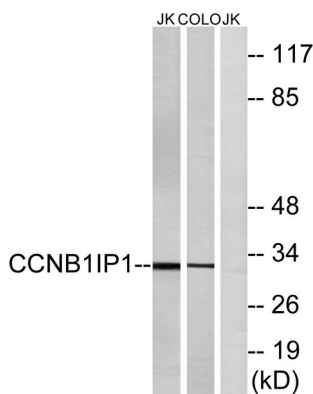
Genname	CCNB1IP1
Alternative Namen	CCNB1IP1; C14orf18; HEI10; E3 ubiquitin-protein ligase CCNB1IP1; Cyclin-B1-interacting protein 1; Human enhancer of invasion 10
Gen-ID	57820.0
SwissProt ID	Q9NPC3
Immunogen	Das Antiserum wurde gegen ein synthetisches Peptid hergestellt, das vom humanen CCNB1IP1 abgeleitet ist. Aminosäurebereich: 201–250

Hintergrund

HEI10 gehört zur Familie der E3-Ubiquitin-Ligasen und ist am Fortschreiten des Zellzyklus durch die G2/M-Phase beteiligt. [Quelle: OMIM, April 2004] Funktion: E3-Ubiquitin-Protein-Ligase. Moduliert den Cyclin-B-Spiegel und ist an der Regulation des Zellzyklusfortschritts durch die G2-Phase beteiligt. Überexpression führt zu einem verzögerten Eintritt in die Mitose. Signalweg: Proteinmodifikation; Protein-Ubiquitinierung. PTM: Phosphorylierung durch CDC2 an Serin- oder Threoninresten (in vitro). PTM: Ubiquitiniert; autoubiquitiniert. Ähnlichkeit: Enthält einen RING-Typ-Zinkfinger. Subzelluläre Lokalisation: Kann während der Metaphase und Anaphase mit segregierenden Chromosomen assoziieren. Untereinheit: Bindet CCNB1 und UBE2L3. Gewebespezifität: Starke Expression im Herzen. In Leber und Niere in mittleren Konzentrationen, in Plazenta, Gehirn und Lunge in niedrigen Konzentrationen nachgewiesen.

Forschungsbereich

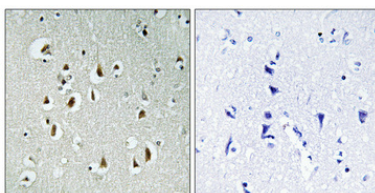
Bilddaten



Western-Blot-Analyse von Lysaten aus Jurkat- und COLO-Zellen unter Verwendung des CCNB1IP1-Antikörpers. Die Spur rechts ist mit dem synthetisierten Peptid blockiert.



Western-Blot-Analyse verschiedener Zellen unter Verwendung des polyklonalen Antikörpers HEI10 in einer Verdünnung von 1:2000.



Immunhistochemische Analyse von in Paraffin eingebettetem menschlichem Gehirn. Der Antikörper wurde 1:100 verdünnt (4 °C, über Nacht). Zur Antigenrückgewinnung wurde Tris-EDTA-Puffer (pH 8,0) unter hohem Druck und hoher Temperatur verwendet. Die Negativkontrolle (rechts) wurde durch Präadsorption des Antikörpers mit Immunogenpeptid erhalten.