

Produktname: HAT1 Kaninchen-Polyclonal-Antikörper**Katalog-Nr.: APRab11902**

Nur für Forschungszwecke.

Zusammenfassung

Beschreibung	polyklonaler Kaninchenantikörper
Host	Kaninchen
Anwendung	WB,ELISA
Reaktivität	Mensch, Maus, Ratte
Konjugation	Unkonjugiert
Modifikation	Unverändert
Isotyp	IgG
Klonalität	Polyklonal
Form	Flüssig
Konzentration	1 mg/ml
Lagerung	Aliquotieren und bei -20°C lagern (12 Monate haltbar).Frost/Tau-Zyklen vermeiden.
Versand	Eisbeutel
Puffer	Flüssigkeit in PBS mit 50 % Glycerin, 0,5 % Schutzprotein und 0,02 % Konservierungsmittel vom neuen Typ N.
Aufreinigung	Affinitätsreinigung

Anwendung

Verdünnungsverhältnis	WB 1:500-1:2000,ELISA 1:5000-1:10000
Molekulargewicht	49kDa

Antigen-Informationen

Genname	HAT1
Alternative Namen	HAT1; KAT1; Histone acetyltransferase type B catalytic subunit; Histone acetyltransferase 1
Gen-ID	8520.0
SwissProt ID	O14929
Immunogen	Das Antiserum wurde gegen ein synthetisches Peptid aus humanem HAT hergestellt. Aminosäurebereich: 331–380

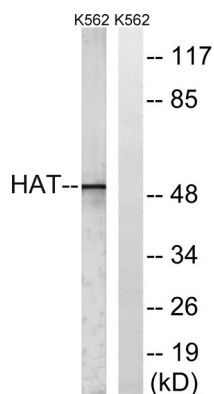
Hintergrund

Das von diesem Gen kodierte Protein ist eine Histonacetyltransferase (HAT) vom Typ B, die an der schnellen Acetylierung neu synthetisierter zytoplasmatischer Histone beteiligt ist. Diese werden anschließend in den Zellkern importiert und dort de novo auf neu entstehende DNA-Ketten eingebaut. Die Histonacetylierung, insbesondere von Histon H4, spielt eine wichtige Rolle bei der replikationsabhängigen Chromatinbildung. Diese HAT kann lösliches, nicht aber nukleosomales Histon H4 an den Lysin 5 und 12 acetylieren und in geringerem Maße Histon H2A an Lysin 5. Für dieses Gen wurden alternativ gespleißte Transkriptvarianten identifiziert. [bereitgestellt von RefSeq, Juni 2009], katalytische Aktivität: Acetyl-CoA + Histon = CoA + Acetylhiston, Funktion: Könnte an der telomeren Inaktivierung beteiligt sein. Acetyliert lösliches, aber nicht nukleosomales H4 an Lys-5 und Lys-12 und Histon H2A an Lys-5. HAT1 besitzt eine intrinsische Substratspezifität, die Lysin in der Erkennungssequenz GXGKXG modifiziert. (Online-Informationen: Eintrag Histon-Acetyltransferase; Ähnlichkeit: Gehört zur HAT1-Familie; Subzelluläre Lokalisation: Nukleär in Zellen der S-Phase und zytoplasmatisch; Untereinheit: Heteromer aus HAT1- und p46/HAT2-Untereinheiten)

Forschungsbereich

Protein-Acetylierung

Bilddaten



Western-Blot-Analyse von Lysaten aus K562-Zellen unter Verwendung des HAT-Antikörpers. Die Spur rechts ist mit dem synthetisierten Peptid blockiert.