

**Produktname: Gβ 5 Kaninchen-Polyclonal-Antikörper****Katalog-Nr.: APRab11868**

Nur für Forschungszwecke.

**Zusammenfassung**

<b>Beschreibung</b>	polyklonaler Kaninchenantikörper
<b>Host</b>	Kaninchen
<b>Anwendung</b>	WB,IHC,ICC/IF,ELISA
<b>Reaktivität</b>	Mensch, Maus, Ratte
<b>Konjugation</b>	Unkonjugiert
<b>Modifikation</b>	Unverändert
<b>Isotyp</b>	IgG
<b>Klonalität</b>	Polyklonal
<b>Form</b>	Flüssig
<b>Konzentration</b>	1 mg/ml
<b>Lagerung</b>	Aliquotieren und bei -20°C lagern (12 Monate haltbar).Frost/Tau-Zyklen vermeiden.
<b>Versand</b>	Eisbeutel
<b>Puffer</b>	Flüssigkeit in PBS mit 50 % Glycerin, 0,5 % Schutzprotein und 0,02 % Konservierungsmittel vom neuen Typ N.
<b>Aufreinigung</b>	Affinitätsreinigung

**Anwendung**

<b>Verdünnungsverhältnis</b>	WB 1:500-1:2000,IHC 1:100-1:300,ICC/IF 1:50-1:200,ELISA 1:20000-1:40000
<b>Molekulargewicht</b>	40kDa

**Antigen-Informationen**

<b>Genname</b>	GNB5
<b>Alternative Namen</b>	GNB5; Guanine nucleotide-binding protein subunit beta-5; Gbeta5; Transducin beta chain 5
<b>Gen-ID</b>	10681.0
<b>SwissProt ID</b>	O14775
<b>Immunogen</b>	Das Antiserum wurde gegen ein synthetisches Peptid, abgeleitet von humanem GNB5, hergestellt. Aminosäurebereich: 151–200

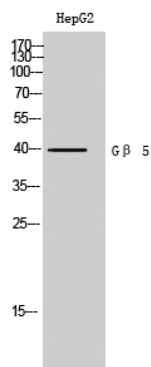
**Hintergrund**

Heterotrimere Guaninnukleotid-bindende Proteine (G-Proteine), die Signale zwischen Rezeptoren und Effektorproteinen integrieren, bestehen aus einer Alpha-, einer Beta- und einer Gamma-Untereinheit. Diese Untereinheiten werden von Familien verwandter Gene kodiert. Dieses Gen kodiert eine Beta-Untereinheit. Beta-Untereinheiten sind wichtige Regulatoren von Alpha-Untereinheiten sowie bestimmter Signaltransduktionsrezeptoren und -effektoren. Es existieren alternativ gespleißte Transkriptvarianten, die für verschiedene Isoformen kodieren. [bereitgestellt von RefSeq, Juli 2008] Funktion: Guaninnukleotid-bindende Proteine (G-Proteine) sind als Modulatoren oder Transduktoren an verschiedenen transmembranären Signalübertragungssystemen beteiligt. Die Beta- und Gamma-Ketten sind für die GTPase-Aktivität, den Austausch von GDP gegen GTP und die Interaktion von G-Proteinen mit Effektoren erforderlich. Ähnlichkeit: Gehört zur WD-Repeat-G-Protein-Beta-Familie. Ähnlichkeit: Enthält 7 WD-Repeats. Untereinheit: G-Proteine bestehen aus 3 Untereinheiten, Alpha, Beta und Gamma. Bestandteil des RGS9-1-Gbeta5-Komplexes, bestehend aus RGS9 (Isoform RGS9-1), Gbeta5 (GNB5) und RGS9BP. Gewebespezifität: Wird in verschiedenen Geweben exprimiert.

## Forschungsbereich

PI3K/Akt; Insulinrezeptor; SAPK\_JNK; AMPK

## Bilddaten



Western-Blot-Analyse von HepG2-Zellen mit einem polyklonalen Gβ 5-Antikörper.