
Produktname: GUSBP1 Kaninchen-Polyclonal-Antikörper**Katalog-Nr.: APRab11861**

Nur für Forschungszwecke.

Zusammenfassung

Beschreibung	polyklonaler Kaninchenantikörper
Host	Kaninchen
Anwendung	WB,ELISA
Reaktivität	Mensch, Ratte, Maus
Konjugation	Unkonjugiert
Modifikation	Unverändert
Isotyp	IgG
Klonalität	Polyklonal
Form	Flüssig
Konzentration	1 mg/ml
Lagerung	Aliquotieren und bei -20°C lagern (12 Monate haltbar).Frost/Tau-Zyklen vermeiden.
Versand	Eisbeutel
Puffer	Flüssigkeit in PBS mit 50 % Glycerin, 0,5 % Schutzprotein und 0,02 % Konservierungsmittel vom neuen Typ N.
Aufreinigung	Affinitätsreinigung

Anwendung

Verdünnungsverhältnis WB 1:500-1:2000,ELISA 1:20000-1:40000

tnis

Molekulargewicht 18kDa

Antigen-Informationen

Genname GUSBP1

Alternative Namen GUSBP1; SMA3; Putative beta-glucuronidase-like protein SMA3

Gen-ID 153561.0

SwissProt ID Q15486

Immunogen Das Antiserum wurde gegen ein synthetisches Peptid, abgeleitet von humanem GUSBL1, hergestellt. Aminosäurebereich: 51–100

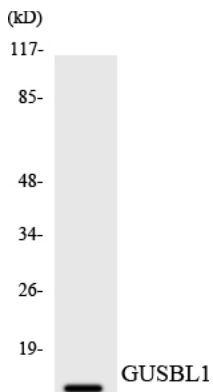
Hintergrund

Bindet GTP, GDP und GMP. Skelettsystementwicklung.

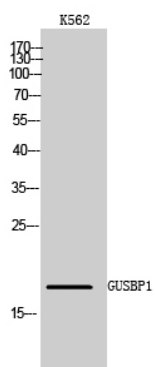
Forschungsbereich

-

Bilddaten



Western-Blot-Analyse der Lysate aus HT-29-Zellen unter Verwendung des GUSBL1-Antikörpers.



Western-Blot-Analyse von K562-Zellen mit dem polyklonalen Antikörper GUSBP1