

Produktname: GSC Kaninchen-Polyclonal-Antikörper**Katalog-Nr.: APRab11809**

Nur für Forschungszwecke.

Zusammenfassung

| | |
|----------------------|--|
| Beschreibung | polyklonaler Kaninchenantikörper |
| Host | Kaninchen |
| Anwendung | IHC, ICC/IF, ELISA |
| Reaktivität | Mensch, Maus, Ratte |
| Konjugation | Unkonjugiert |
| Modifikation | Unverändert |
| Isotyp | IgG |
| Klonalität | Polyklonal |
| Form | Flüssig |
| Konzentration | 1 mg/ml |
| Lagerung | Aliquotieren und bei -20°C lagern (12 Monate haltbar). Frost/Tau-Zyklen vermeiden. |
| Versand | Eisbeutel |
| Puffer | Flüssigkeit in PBS mit 50 % Glycerin, 0,5 % Schutzprotein und 0,02 % Konservierungsmittel vom neuen Typ N. |
| Aufreinigung | Affinitätsreinigung |

Anwendung

Verdünnungsverhältnis IHC 1:50-1:200, ICC/IF 1:50-1:200, ELISA 1:10000-1:20000

tnis

Molekulargewicht

Antigen-Informationen

| | |
|--------------------------|---|
| Genname | GSC |
| Alternative Namen | Homeobox protein goosecoid |
| Gen-ID | 145258.0 |
| SwissProt ID | P56915 |
| Immunogen | Synthetisches Peptid aus menschlichem Protein im Aminosäurebereich: 207-256 |

Hintergrund

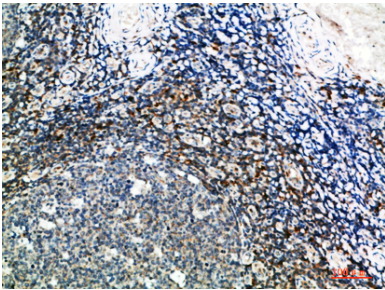
Goosecoid-Homeobox (GSC) Homo sapiens. Dieses Gen kodiert ein Mitglied der Bicoid-Subfamilie der Paired-Homeobox-

Proteinfamilie (PRD). Das kodierte Protein wirkt als Transkriptionsfaktor und kann autoregulatorisch sein. Ein ähnliches Protein spielt bei Mäusen eine Rolle in der kraniofazialen und thorakalen Entwicklung während der Embryogenese. [bereitgestellt von RefSeq, Juli 2008]. Funktion: Reguliert Chordin (CHRD). Kann während der Organogenese eine Rolle in der räumlichen Programmierung innerhalb diskreter embryonaler Felder oder Zelllinienkompartimente spielen. Ähnlichkeit: Gehört zur Paired-Homeobox-Familie. Bicoid-Subfamilie. Ähnlichkeit: Enthält eine Homeobox-DNA-Bindungsdomäne.

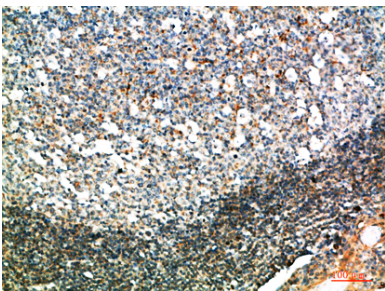
Forschungsbereich

-

Bilddaten



Immunhistochemische Analyse von in Paraffin eingebettetem menschlichem Tonsillengewebe, Antikörperverdünnung 1:200



Immunhistochemische Analyse von in Paraffin eingebettetem menschlichem Tonsillengewebe, Antikörperverdünnung 1:200