

Produktname: GRTP1 Kaninchen-Polyclonal-Antikörper**Katalog-Nr.: APRab11805**

Nur für Forschungszwecke.

Zusammenfassung

Beschreibung	polyklonaler Kaninchenantikörper
Host	Kaninchen
Anwendung	WB,IHC,ICC/IF,ELISA
Reaktivität	Mensch, Ratte, Maus
Konjugation	Unkonjugiert
Modifikation	Unverändert
Isotyp	IgG
Klonalität	Polyklonal
Form	Flüssig
Konzentration	1 mg/ml
Lagerung	Aliquotieren und bei -20°C lagern (12 Monate haltbar).Frost/Tau-Zyklen vermeiden.
Versand	Eisbeutel
Puffer	Flüssigkeit in PBS mit 50 % Glycerin, 0,5 % Schutzprotein und 0,02 % Konservierungsmittel vom neuen Typ N.
Aufreinigung	Affinitätsreinigung

Anwendung

Verdünnungsverhältnis	WB 1:500-1:2000,IHC 1:100-1:300,ICC/IF 1:50-1:200,ELISA 1:20000-1:40000
Molekulargewicht	35kDa

Antigen-Informationen

Genname	GRTP1
Alternative Namen	GRTP1; TBC1D6; Growth hormone-regulated TBC protein 1; TBC1 domain family member 6
Gen-ID	79774.0
SwissProt ID	Q5TC63
Immunogen	Das Antiserum wurde gegen ein synthetisches Peptid, abgeleitet von humanem GRTP1, hergestellt. Aminosäurebereich: 71-120

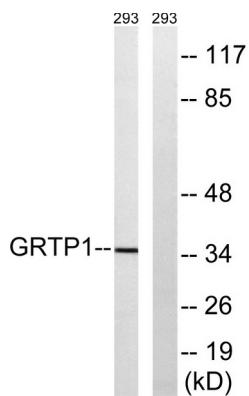
Hintergrund

Funktion: Kann als GTPase-aktivierendes Protein für Rab-Familienproteine fungieren. Ähnlichkeit: Enthält 1 Rab-GAP-TBC-Domäne.

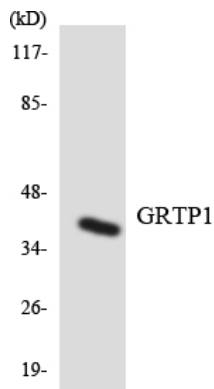
Forschungsbereich

-

Bilddaten



Western-Blot-Analyse von Lysaten aus 293-Zellen unter Verwendung des GRTP1-Antikörpers. Die Spur rechts ist mit dem synthetisierten Peptid blockiert.



Western-Blot-Analyse der Lysate aus Jurkat-Zellen unter Verwendung des GRTP1-Antikörpers.



Western-Blot-Analyse verschiedener Zellen unter Verwendung des polyklonalen GRTP1-Antikörpers