
Produktname: GRP1 Kaninchen-Polyclonal-Antikörper**Katalog-Nr.: APRab11791**

Nur für Forschungszwecke.

Zusammenfassung

Beschreibung	polyklonaler Kaninchenantikörper
Host	Kaninchen
Anwendung	WB,ELISA
Reaktivität	Mensch, Maus, Ratte, Affe
Konjugation	Unkonjugiert
Modifikation	Unverändert
Isotyp	IgG
Klonalität	Polyklonal
Form	Flüssig
Konzentration	1 mg/ml
Lagerung	Aliquotieren und bei -20°C lagern (12 Monate haltbar).Frost/Tau-Zyklen vermeiden.
Versand	Eisbeutel
Puffer	Flüssigkeit in PBS mit 50 % Glycerin, 0,5 % Schutzprotein und 0,02 % Konservierungsmittel vom neuen Typ N.
Aufreinigung	Affinitätsreinigung

Anwendung

Verdünnungsverhältnis	WB 1:500-1:2000,ELISA 1:5000-1:20000
Molekulargewicht	46kDa

Antigen-Informationen

Genname	CYTH3 CYTH3; ARNO3; GRP1; PSCD3; Cytohesin-3; ARF nucleotide-binding site opener 3; Protein
Alternative Namen	ARNO3; General receptor of phosphoinositides 1; Grp1; PH; SEC7 and coiled-coil domain-containing protein 3
Gen-ID	9265.0
SwissProt ID	O43739
Immunogen	Das Antiserum wurde gegen ein synthetisches Peptid, abgeleitet von humanem GRP1, hergestellt. Aminosäurebereich: 351–400

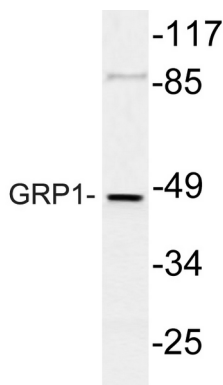
Hintergrund

Dieses Gen kodiert ein Mitglied der PSCD-Familie (Pleckstrin-Homologie-, Sec7- und Coiled-Coil-Domänen). Mitglieder der PSCD-Familie weisen eine identische Struktur auf, bestehend aus einem N-terminalen Coiled-Coil-Motiv, einer zentralen Sec7-Domäne und einer C-terminalen Pleckstrin-Homologie-Domäne (PH-Domäne). Das Coiled-Coil-Motiv ist an der Homodimerisierung beteiligt, die Sec7-Domäne besitzt Guaninnukleotid-Austauschprotein-Aktivität (GEP), und die PH-Domäne interagiert mit Phospholipiden und ist für die Assoziation der PSCDs mit Membranen verantwortlich. Mitglieder dieser Familie scheinen die Regulation des Protein-Sortings und des Membrantransports zu vermitteln. Das kodierte Protein ist an der Kontrolle der Golgi-Struktur und -Funktion beteiligt und könnte neben seiner Wirkung auf ARF1 auch eine physiologische Rolle bei der Regulation der Funktionen des ADP-Ribosylierungsfaktorproteins 6 (ARF6) spielen. [bereitgestellt von RefSeq, Juli 2008], Funktion: Fördert den Guaninnukleotid-Austausch an ARF1. Fördert die Aktivierung von ARF durch Austausch von GDP gegen GTP. Ähnlichkeit: Enthält eine PH-Domäne. Ähnlichkeit: Enthält eine SEC7-Domäne. Untereinheit: Bindet über seine PH-Domäne mit hoher Affinität an die Inositol-Kopfgruppe von Phosphatidylinositol-3,4,5-triphosphat. Interagiert mit GRASP. Gewebespezifität: Nahezu nicht vorhanden in Leber, Thymus und peripheren Blutlymphozyten.

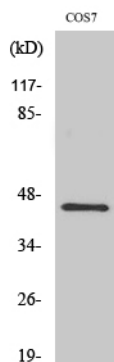
Forschungsbereich

-

Bilddaten



Western-Blot-Analyse von Lysat aus COS7-Zellen unter Verwendung des GRP1-Antikörpers.



Western-Blot-Analyse verschiedener Zellen unter Verwendung des polyklonalen GRP1-Antikörpers

