
Produktname: GRO γ Kaninchen-Polyclonal-Antikörper**Katalog-Nr.: APRab11790**

Nur für Forschungszwecke.

Zusammenfassung

Beschreibung	polyklonaler Kaninchenantikörper
Host	Kaninchen
Anwendung	IHC, ICC/IF, ELISA
Reaktivität	Mensch, Ratte, Maus
Konjugation	Unkonjugiert
Modifikation	Unverändert
Isotyp	IgG
Klonalität	Polyklonal
Form	Flüssig
Konzentration	1 mg/ml
Lagerung	Aliquotieren und bei -20°C lagern (12 Monate haltbar). Frost/Tau-Zyklen vermeiden.
Versand	Eisbeutel
Puffer	Flüssigkeit in PBS mit 50 % Glycerin, 0,5 % Schutzprotein und 0,02 % Konservierungsmittel vom neuen Typ N.
Aufreinigung	Affinitätsreinigung

Anwendung**Verdünnungsverhältnis** IHC 1:100-1:300, ICC/IF 1:50-1:200, ELISA 1:5000-1:20000**tnis****Molekulargewicht****Antigen-Informationen**

Genname	CXCL3 CXCL3; GRO3; GROG; SCYB3; C-X-C motif chemokine 3; GRO-gamma(1-73); Growth-regulated protein gamma; GRO-gamma; Macrophage inflammatory protein 2-beta; MIP2-beta
Alternative Namen	
Gen-ID	2921.0
SwissProt ID	P19876
Immunogen	Das Antiserum wurde gegen ein synthetisches Peptid hergestellt, das von humanem GROgamma abgeleitet ist. Aminosäurebereich: 58-107

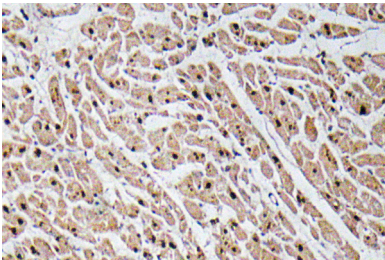
Hintergrund

Dieses antimikrobielle Gen kodiert für ein Mitglied der CXC-Subfamilie der Chemokine. Das kodierte Protein ist ein sezernierter Wachstumsfaktor, der über den G-Protein-gekoppelten Rezeptor CXCR2 signalisiert. Dieses Protein spielt eine Rolle bei Entzündungen und wirkt als Chemoattraktant für Neutrophile. [bereitgestellt von RefSeq, Sep. 2014] Funktion: Ligand für CXCR2 (aufgrund von Ähnlichkeit). Besitzt chemotaktische Aktivität für Neutrophile. Kann an Entzündungen beteiligt sein und seine Wirkung auf Endothelzellen autokrin entfalten. In vitro zeigt die prozessierte Form GRO-gamma(5-73) eine fünffach höhere chemotaktische Aktivität für neutrophile Granulozyten. (Online-Information: CXCL3-Eintritt; PTM: Die N-terminal prozessierte Form GRO-gamma(5-73) entsteht durch proteolytische Spaltung nach Sekretion aus peripheren Blutmonozyten; Ähnlichkeit: Gehört zur interkrinen Alpha-Familie (Chemokin CxC).)

Forschungsbereich

Zytokin-Zytokinrezeptor-Interaktion; Chemokin;

Bilddaten



Immunohistochemische Analyse des GRO α -Antikörpers in Paraffin-eingebettetem menschlichem Herzgewebe.