

Produktname: GRK 7 Kaninchen-polyklonaler Antikörper**Katalog-Nr.: APRab11778**

Nur für Forschungszwecke.

Zusammenfassung

Beschreibung	polyklonaler Kaninchenantikörper
Host	Kaninchen
Anwendung	WB,ICC/IF,ELISA
Reaktivität	Mensch, Ratte, Maus
Konjugation	Unkonjugiert
Modifikation	Unverändert
Isotyp	IgG
Klonalität	Polyklonal
Form	Flüssig
Konzentration	1 mg/ml
Lagerung	Aliquotieren und bei -20°C lagern (12 Monate haltbar).Frost/Tau-Zyklen vermeiden.
Versand	Eisbeutel
Puffer	Flüssigkeit in PBS mit 50 % Glycerin, 0,5 % Schutzprotein und 0,02 % Konservierungsmittel vom neuen Typ N.
Aufreinigung	Affinitätsreinigung

Anwendung

Verdünnungsverhältnis	WB 1:500-1:2000,ICC/IF 1:200-1:1000,ELISA 1:10000-1:20000
Molekulargewicht	62kDa

Antigen-Informationen

Genname	GRK7
Alternative Namen	GRK7; GPRK7; G protein-coupled receptor kinase 7; G protein-coupled receptor kinase GRK7
Gen-ID	131890.0
SwissProt ID	Q8WTQ7
Immunogen	Das Antiserum wurde gegen ein synthetisches Peptid, abgeleitet von humanem GRK7, hergestellt. Aminosäurebereich: 371–420

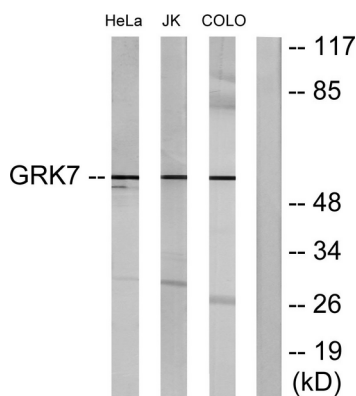
Hintergrund

Dieses Gen kodiert für ein Mitglied der Guaninnukleotid-bindenden Protein (G-Protein)-gekoppelten Rezeptorkinase-Subfamilie der Serin/Threonin-Proteinkinase-Familie. Es wird spezifisch in der Retina exprimiert, und das kodierte Protein phosphoryliert Zapfenopsine und leitet deren Deaktivierung ein. [bereitgestellt von RefSeq, Juli 2008], Katalytische Aktivität: $ATP + [G\text{-Protein-gekoppelter Rezeptor}] = ADP + [G\text{-Protein-gekoppelter Rezeptor}]\text{-Phosphat}$. Funktion: Phosphoryliert Zapfenopsine und leitet dadurch deren Deaktivierung ein. Ähnlichkeit: Gehört zur Proteinkinase-Superfamilie. AGC Serin/Threonin-Proteinkinase-Familie. GPRK-Subfamilie. Ähnlichkeit: Enthält eine AGC-Kinase-C-terminale Domäne. Ähnlichkeit: Enthält eine Proteinkinase-Domäne. Ähnlichkeit: Enthält eine RGS-Domäne. Gewebespezifität: Retina. Zapfen und Stäbe.

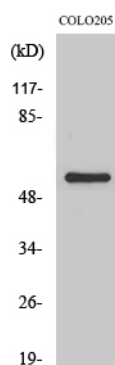
Forschungsbereich

Chemokine; Endozytose;

Bilddaten



Western-Blot-Analyse von Lysaten aus COLO205-, Jurkat- und HeLa-Zellen unter Verwendung des GRK7-Antikörpers. Die Spur rechts ist mit dem synthetisierten Peptid blockiert.



Western-Blot-Analyse verschiedener Zellen unter Verwendung des polyklonalen GRK 7-Antikörpers