

**Produktname: GRK 6 Kaninchen-polyklonaler Antikörper****Katalog-Nr.: APRab11777**

Nur für Forschungszwecke.

**Zusammenfassung**

<b>Beschreibung</b>	polyklonaler Kaninchenantikörper
<b>Host</b>	Kaninchen
<b>Anwendung</b>	WB,ICC/IF,ELISA
<b>Reaktivität</b>	Mensch, Maus, Ratte
<b>Konjugation</b>	Unkonjugiert
<b>Modifikation</b>	Unverändert
<b>Isotyp</b>	IgG
<b>Klonalität</b>	Polyklonal
<b>Form</b>	Flüssig
<b>Konzentration</b>	1 mg/ml
<b>Lagerung</b>	Aliquotieren und bei -20°C lagern (12 Monate haltbar).Frost/Tau-Zyklen vermeiden.
<b>Versand</b>	Eisbeutel
<b>Puffer</b>	Flüssigkeit in PBS mit 50 % Glycerin, 0,5 % Schutzprotein und 0,02 % Konservierungsmittel vom neuen Typ N.
<b>Aufreinigung</b>	Affinitätsreinigung

**Anwendung**

<b>Verdünnungsverhältnis</b>	WB 1:500-1:2000,ICC/IF 1:200-1:1000,ELISA 1:5000-1:20000
<b>Molekulargewicht</b>	65kDa

**Antigen-Informationen**

<b>Genname</b>	GRK6
<b>Alternative Namen</b>	GRK6; GPRK6; G protein-coupled receptor kinase 6; G protein-coupled receptor kinase GRK6
<b>Gen-ID</b>	2870.0
<b>SwissProt ID</b>	P43250
<b>Immunogen</b>	Das Antiserum wurde gegen ein synthetisches Peptid, abgeleitet von humanem GRK6, hergestellt. Aminosäurebereich: 10-59

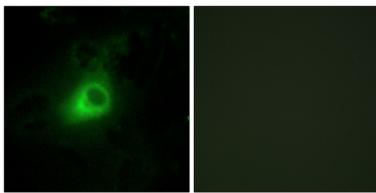
**Hintergrund**

Dieses Gen kodiert für ein Mitglied der Guaninnukleotid-bindenden Protein (G-Protein)-gekoppelten Rezeptorkinase-Subfamilie der Serin/Threonin-Proteinkinase-Familie. Das Protein phosphoryliert die aktivierten Formen von G-Protein-gekoppelten Rezeptoren und leitet so deren Deaktivierung ein. Für dieses Gen wurden mehrere Transkriptvarianten beschrieben, die für verschiedene Isoformen kodieren. [bereitgestellt von RefSeq, Juli 2008], katalytische Aktivität:  $\text{ATP} + [\text{G-Protein-gekoppelter Rezeptor}] = \text{ADP} + [\text{G-Protein-gekoppelter Rezeptor}]\text{-Phosphat}$ ., Funktion: Phosphoryliert spezifisch die aktivierten Formen von G-Protein-gekoppelten Rezeptoren., PTM: Es ist unklar, ob die Palmitoylierung an Cys-561 und/oder Cys-562 und/oder Cys-565 erfolgt., Ähnlichkeit: Gehört zur Proteinkinase-Superfamilie. AGC Serin/Threonin-Proteinkinase-Familie. GPRK-Subfamilie., Ähnlichkeit: Enthält 1 AGC-Kinase-C-terminale Domäne., Ähnlichkeit: Enthält 1 Proteinkinasedomäne., Ähnlichkeit: Enthält 1 RGS-Domäne., Gewebespezifität: Weit verbreitet exprimiert.

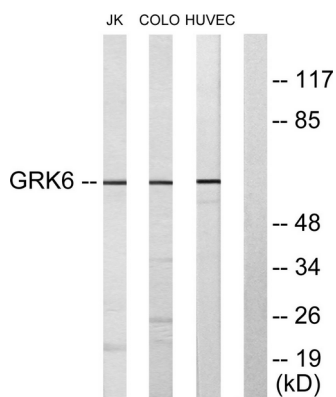
## Forschungsbereich

Chemokine; Endozytose;

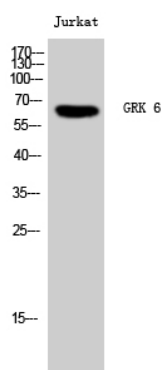
## Bilddaten



Immunfluoreszenzanalyse von HeLa-Zellen mit dem GRK6-Antikörper. Das Bild rechts zeigt eine Blockierung mit dem synthetisierten Peptid.



Western-Blot-Analyse von Lysaten aus Jurkat-, COLO205- und HUVEC-Zellen unter Verwendung des GRK6-Antikörpers. Die Spur rechts ist mit dem synthetisierten Peptid blockiert.



Western-Blot-Analyse von Jurkat-Zellen mit dem polyklonalen GRK-6-Antikörper