

Produktname: GRK 5 Kaninchen-Polyclonal-Antikörper**Katalog-Nr.: APRab11776**

Nur für Forschungszwecke.

Zusammenfassung

Beschreibung	polyklonaler Kaninchenantikörper
Host	Kaninchen
Anwendung	WB,IHC,ICC/IF,ELISA
Reaktivität	Mensch, Maus, Ratte
Konjugation	Unkonjugiert
Modifikation	Unverändert
Isotyp	IgG
Klonalität	Polyklonal
Form	Flüssig
Konzentration	1 mg/ml
Lagerung	Aliquotieren und bei -20°C lagern (12 Monate haltbar).Frost/Tau-Zyklen vermeiden.
Versand	Eisbeutel
Puffer	Flüssigkeit in PBS mit 50 % Glycerin, 0,5 % Schutzprotein und 0,02 % Konservierungsmittel vom neuen Typ N.
Aufreinigung	Affinitätsreinigung

Anwendung

Verdünnungsverhältnis	WB 1:500-1:2000,IHC 1:100-1:300,ICC/IF 1:50-1:200,ELISA 1:5000-1:20000
Molekulargewicht	68kDa

Antigen-Informationen

Genname	GRK5
Alternative Namen	GRK5; GPRK5; G protein-coupled receptor kinase 5; G protein-coupled receptor kinase GRK5
Gen-ID	2869.0
SwissProt ID	P34947
Immunogen	Das Antiserum wurde gegen ein synthetisches Peptid, abgeleitet von humanem GRK5, hergestellt. Aminosäurebereich: 351–400

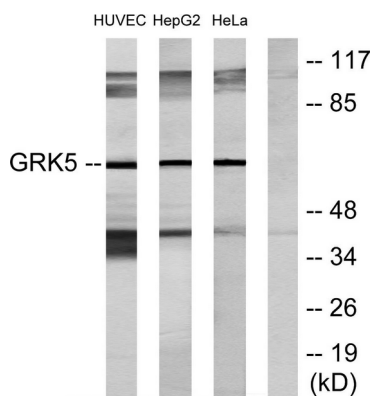
Hintergrund

Dieses Gen kodiert für ein Mitglied der Guaninnukleotid-bindenden Protein (G-Protein)-gekoppelten Rezeptorkinase-Subfamilie der Serin/Threonin-Proteinkinase-Familie. Das Protein phosphoryliert die aktivierten Formen von G-Protein-gekoppelten Rezeptoren und leitet so deren Deaktivierung ein. Es spielt außerdem eine Rolle bei der Regulation der Motilität polymorphonukleärer Leukozyten (PMN). [bereitgestellt von RefSeq, Juli 2008], katalytische Aktivität: $ATP + [G\text{-Protein-gekoppelter Rezeptor}] = ADP + [G\text{-Protein-gekoppelter Rezeptor}]\text{-Phosphat}$., Funktion: Phosphoryliert spezifisch die aktivierten Formen von G-Protein-gekoppelten Rezeptoren., Ähnlichkeit: Gehört zur Proteinkinase-Superfamilie. AGC Serin/Threonin-Proteinkinase-Familie. GPRK-Subfamilie., Ähnlichkeit: Enthält 1 AGC-Kinase-C-terminale Domäne., Ähnlichkeit: Enthält 1 Proteinkinasedomäne., Ähnlichkeit: Enthält 1 RGS-Domäne., Gewebespezifität: Höchste Konzentrationen in Herz, Plazenta, Lunge > Skelettmuskulatur > Gehirn, Leber, Pankreas > Niere.

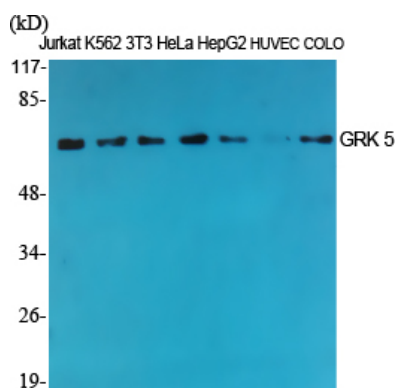
Forschungsbereich

Chemokine; Endozytose;

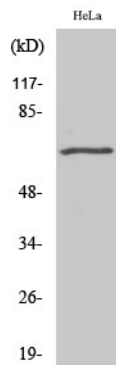
Bilddaten



Western-Blot-Analyse von Lysaten aus HeLa-, HepG2- und HUVEC-Zellen unter Verwendung des GRK5-Antikörpers. Die Spur rechts ist mit dem synthetisierten Peptid blockiert.



Western-Blot-Analyse verschiedener Zellen unter Verwendung des polyklonalen GRK 5-Antikörpers



Western-Blot-Analyse von COLO205-Zellen mit dem polyklonalen GRK 5-Antikörper