

Produktname: GRIN3 Kaninchen-Polyclonal-Antikörper**Katalog-Nr.: APRab11768**

Nur für Forschungszwecke.

Zusammenfassung

Beschreibung	polyklonaler Kaninchenantikörper
Host	Kaninchen
Anwendung	IHC, ICC/IF, ELISA
Reaktivität	Mensch, Ratte, Maus
Konjugation	Unkonjugiert
Modifikation	Unverändert
Isotyp	IgG
Klonalität	Polyklonal
Form	Flüssig
Konzentration	1 mg/ml
Lagerung	Aliquotieren und bei -20°C lagern (12 Monate haltbar). Frost/Tau-Zyklen vermeiden.
Versand	Eisbeutel
Puffer	Flüssigkeit in PBS mit 50 % Glycerin, 0,5 % Schutzprotein und 0,02 % Konservierungsmittel vom neuen Typ N.
Aufreinigung	Affinitätsreinigung

Anwendung

Verdünnungsverhältnis IHC 1:100-1:300, ICC/IF 1:50-1:200, ELISA 1:20000-1:40000

tnis

Molekulargewicht

Antigen-Informationen

Genname	GPRIN3
Alternative Namen	GPRIN3; KIAA2027; G protein-regulated inducer of neurite outgrowth 3; GRIN3
Gen-ID	285513.0
SwissProt ID	Q6ZVF9
Immunogen	Das Antiserum wurde gegen ein synthetisches Peptid, abgeleitet von humanem GPRIN3, hergestellt. Aminosäurebereich: 131–180

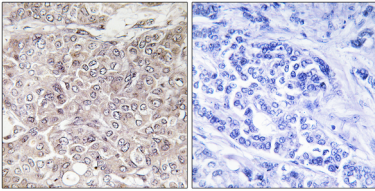
Hintergrund

Funktion: Könnte am Neuritenwachstum beteiligt sein.

Forschungsbereich

-

Bilddaten



Immunohistochemische Analyse von in Paraffin eingebettetem menschlichem Mammakarzinomgewebe unter Verwendung des GPRIN3-Antikörpers. Das Bild rechts zeigt eine Blockierung mit dem synthetisierten Peptid.