

Produktname: GRB7 Kaninchen-Polyclonal-Antikörper**Katalog-Nr.: APRab11754**

Nur für Forschungszwecke.

Zusammenfassung

Beschreibung	polyklonaler Kaninchenantikörper
Host	Kaninchen
Anwendung	IHC, ICC/IF, ELISA
Reaktivität	Mensch, Maus, Ratte
Konjugation	Unkonjugiert
Modifikation	Unverändert
Isotyp	IgG
Klonalität	Polyklonal
Form	Flüssig
Konzentration	1 mg/ml
Lagerung	Aliquotieren und bei -20°C lagern (12 Monate haltbar). Frost/Tau-Zyklen vermeiden.
Versand	Eisbeutel
Puffer	Flüssigkeit in PBS mit 50 % Glycerin, 0,5 % Schutzprotein und 0,02 % Konservierungsmittel vom neuen Typ N.
Aufreinigung	Affinitätsreinigung

Anwendung

Verdünnungsverhältnis IHC 1:50-1:200, ICC/IF 1:50-1:200, ELISA 1:10000-1:20000

tnis

Molekulargewicht

Antigen-Informationen

Genname	GRB7
Alternative Namen	Growth factor receptor-bound protein 7 (B47; Epidermal growth factor receptor GRB-7; GRB7 adapter protein)
Gen-ID	2886.0
SwissProt ID	Q14451
Immunogen	Synthetisches Peptid aus menschlichem Protein im Aminosäurebereich: 30-100

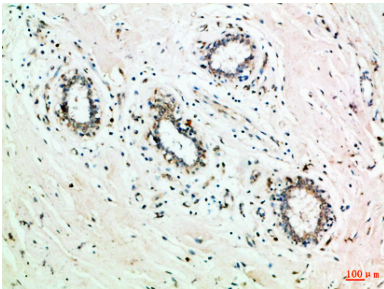
Hintergrund

Das Produkt dieses Gens gehört zu einer kleinen Familie von Adapterproteinen, die bekanntermaßen mit verschiedenen Rezeptor-Tyrosinkinasen und Signalmolekülen interagieren. Dieses Gen kodiert ein Wachstumsfaktorrezeptor-bindendes Protein, das mit dem epidermalen Wachstumsfaktorrezeptor (EGFR) und Ephrinrezeptoren interagiert. Das Protein spielt eine Rolle im Integrin-Signalweg und bei der Zellmigration durch Bindung an die fokale Adhäsionskinase (FAK). Für dieses Gen wurden mehrere Transkriptvarianten gefunden, die zwei verschiedene Isoformen kodieren. [bereitgestellt von RefSeq, Juni 2011] Alternative Produkte: Es werden mindestens zwei Isoformen produziert. Funktion: Interagiert mit der zytoplasmatischen Domäne des epidermalen Wachstumsfaktorrezeptors, der dadurch gehemmt wird. Die Interaktion wird durch die SH2-Domäne vermittelt. Bindet auch an ERBB2., PTM: Phosphoryliert an Tyrosinresten., Ähnlichkeit: Gehört zur GRB7/10/14-Familie., Ähnlichkeit: Enthält 1 PH-Domäne., Ähnlichkeit: Enthält 1 Ras-assoziierende Domäne., Ähnlichkeit: Enthält 1 SH2-Domäne., Untereinheit: Interagiert mit RND1.

Forschungsbereich

Signaltransduktion

Bilddaten



Immunohistochemische Analyse von in Paraffin eingebettetem menschlichem Brustgewebe, Antikörperverdünnung 1:100