

Produktname: GRB14 Kaninchen-Polyclonal-Antikörper**Katalog-Nr.: APRab11749**

Nur für Forschungszwecke.

Zusammenfassung

Beschreibung	polyklonaler Kaninchenantikörper
Host	Kaninchen
Anwendung	WB,IHC,ICC/IF,ELISA
Reaktivität	Mensch, Maus, Ratte
Konjugation	Unkonjugiert
Modifikation	Unverändert
Isotyp	IgG
Klonalität	Polyklonal
Form	Flüssig
Konzentration	1 mg/ml
Lagerung	Aliquotieren und bei -20°C lagern (12 Monate haltbar).Frost/Tau-Zyklen vermeiden.
Versand	Eisbeutel
Puffer	Flüssigkeit in PBS mit 50 % Glycerin, 0,5 % Schutzprotein und 0,02 % Konservierungsmittel vom neuen Typ N.
Aufreinigung	Affinitätsreinigung

Anwendung

Verdünnungsverhältnis	WB 1:500-1:2000,IHC 1:100-1:300,ICC/IF 1:50-1:200,ELISA 1:20000-1:40000
Molekulargewicht	61kDa

Antigen-Informationen

Genname	GRB14
Alternative Namen	GRB14; Growth factor receptor-bound protein 14; GRB14 adapter protein
Gen-ID	2888.0
SwissProt ID	Q14449
Immunogen	Das Antiserum wurde gegen ein synthetisches Peptid, abgeleitet von humanem GRB14, hergestellt. Aminosäurebereich: 81–130

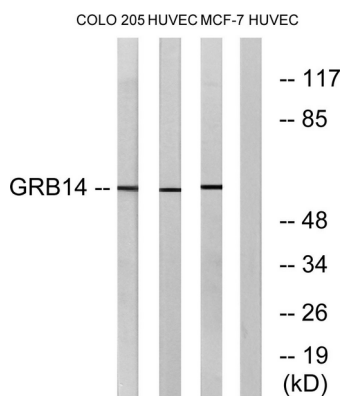
Hintergrund

Das Produkt dieses Gens gehört zu einer kleinen Familie von Adapterproteinen, die bekanntermaßen mit verschiedenen Rezeptor-Tyrosinkinasen und Signalmolekülen interagieren. Dieses Gen kodiert ein Wachstumsfaktor-Rezeptor-bindendes Protein, das mit Insulinrezeptoren und insulinähnlichen Wachstumsfaktorrezeptoren interagiert. Dieses Protein hemmt wahrscheinlich die Signalübertragung von Rezeptor-Tyrosinkinasen und insbesondere die Insulinrezeptor-Signalübertragung. Das Gen könnte eine Rolle in Signalwegen spielen, die Wachstum und Stoffwechsel regulieren. Alternatives Spleißen führt zu mehreren Transkriptvarianten. [bereitgestellt von RefSeq, Dez. 2014] Funktion: Interagiert mit der zytoplasmatischen Domäne des autophosphorylierten Insulinrezeptors, wodurch dessen Aktivität gehemmt wird. Die Interaktion wird durch die SH2-Domäne vermittelt. PTM: Phosphoryliert an Serinresten. Ähnlichkeit: Gehört zur GRB7/10/14-Familie. Ähnlichkeit: Enthält 1 PH-Domäne. Ähnlichkeit: Enthält 1 Ras-assoziiierende Domäne. Ähnlichkeit: Enthält 1 SH2-Domäne. Untereinheit: Bindet über ihren N-Terminus an die Ankyrin-Repeat-Region von TNKS2. Gewebespezifität: Wird in hoher Konzentration in Leber, Niere, Pankreas, Hoden, Eierstock, Herz und Skelettmuskulatur exprimiert.

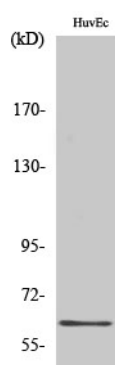
Forschungsbereich

Stammzellweg

Bilddaten



Western-Blot-Analyse von Lysaten aus HUVEC-, COLO- und MCF-7-Zellen unter Verwendung des GRB14-Antikörpers. Die Spur rechts ist mit dem synthetisierten Peptid blockiert.



Western-Blot-Analyse verschiedener Zellen unter Verwendung des polyklonalen GRB14-Antikörpers