
Produktname: Granzym H Kaninchen-polyklonaler Antikörper**Katalog-Nr.: APRab11742**

Nur für Forschungszwecke.

Zusammenfassung

Beschreibung	polyklonaler Kaninchenantikörper
Host	Kaninchen
Anwendung	WB,IHC,ICC/IF,ELISA
Reaktivität	Mensch, Ratte, Maus
Konjugation	Unkonjugiert
Modifikation	Unverändert
Isotyp	IgG
Klonalität	Polyklonal
Form	Flüssig
Konzentration	1 mg/ml
Lagerung	Aliquotieren und bei -20°C lagern (12 Monate haltbar).Frost/Tau-Zyklen vermeiden.
Versand	Eisbeutel
Puffer	Flüssigkeit in PBS mit 50 % Glycerin, 0,5 % Schutzprotein und 0,02 % Konservierungsmittel vom neuen Typ N.
Aufreinigung	Affinitätsreinigung

Anwendung

Verdünnungsverhältnis	WB 1:500-1:2000,IHC 1:100-1:300,ICC/IF 1:200-1:1000,ELISA 1:20000-1:40000
Molekulargewicht	23kDa

Antigen-Informationen

Genname	GZMH
Alternative Namen	GZMH; CGL2; CTSL2; Granzyme H; CCP-X; Cathepsin G-like 2; CTSL2; Cytotoxic T-lymphocyte proteinase; Cytotoxic serine protease C; CSP-C
Gen-ID	2999.0
SwissProt ID	P20718
Immunogen	Das Antiserum wurde gegen ein synthetisches Peptid, abgeleitet von humanem GRAH, hergestellt. Aminosäurebereich: 51-100

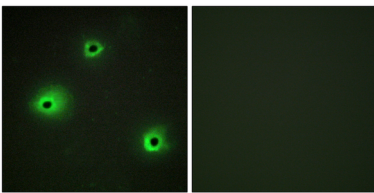
Hintergrund

Dieses Gen kodiert für ein Mitglied der Peptidase-S1-Familie der Serinproteasen. Alternatives Spleißen führt zu mehreren Transkriptvarianten, von denen mindestens eine ein Präproprotein kodiert, das proteolytisch zu einer Chymotrypsin-ähnlichen Protease prozessiert wird. Dieses Protein wird konstitutiv in NK-Zellen (natürlichen Killerzellen) des Immunsystems exprimiert und spielt möglicherweise eine Rolle im zytotoxischen Arm der angeborenen Immunantwort, indem es den Zelltod von Zielzellen induziert und Substrate in pathogeninfizierten Zellen direkt spaltet. Dieses Gen befindet sich in einem Gencluster mit einem weiteren Mitglied der Granzym-Subfamilie auf Chromosom 14. [bereitgestellt von RefSeq, Nov. 2015] Funktion: Dieses Enzym ist wahrscheinlich für die Zielzelllyse in zellvermittelten Immunantworten notwendig. Ähnlichkeit: Gehört zur Peptidase-S1-Familie. Granzym-Subfamilie, Ähnlichkeit: Enthält 1 Peptidase-S1-Domäne, subzelluläre Lokalisation: Zytoplasmatische Granula zytolytischer T-Lymphozyten.

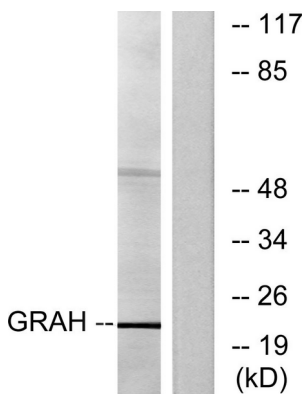
Forschungsbereich

-

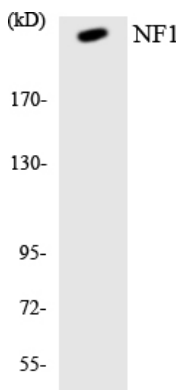
Bilddaten



Immunfluoreszenzanalyse von A549-Zellen mit dem GRAH-Antikörper. Das Bild rechts zeigt eine Blockierung mit dem synthetisierten Peptid.



Western-Blot-Analyse von Lysaten aus K562-Zellen unter Verwendung des GRAH-Antikörpers. Die Spur rechts ist mit dem synthetisierten Peptid blockiert.



Western-Blot-Analyse der Lysate aus HepG2-Zellen unter Verwendung des NF1-Antikörpers.

