

Produktname: Granuphilin Kaninchen-Polyclonal-Antikörper**Katalog-Nr.: APRab11738**

Nur für Forschungszwecke.

Zusammenfassung

Beschreibung	polyklonaler Kaninchenantikörper
Host	Kaninchen
Anwendung	WB,ELISA
Reaktivität	Mensch, Maus, Ratte
Konjugation	Unkonjugiert
Modifikation	Unverändert
Isotyp	IgG
Klonalität	Polyklonal
Form	Flüssig
Konzentration	1 mg/ml
Lagerung	Aliquotieren und bei -20°C lagern (12 Monate haltbar).Frost/Tau-Zyklen vermeiden.
Versand	Eisbeutel
Puffer	Flüssigkeit in PBS mit 50 % Glycerin, 0,5 % Schutzprotein und 0,02 % Konservierungsmittel vom neuen Typ N.
Aufreinigung	Affinitätsreinigung

Anwendung

Verdünnungsverhältnis WB 1:500-1:2000,ELISA 1:20000-1:40000

tnis

Molekulargewicht 76kDa

Antigen-Informationen

Genname	SYTL4
Alternative Namen	SYTL4; Synaptotagmin-like protein 4; Exophilin-2; Granuphilin
Gen-ID	94121.0
SwissProt ID	Q96C24
Immunogen	Das Antiserum wurde gegen ein synthetisches Peptid hergestellt, das vom humanen SYTL4 abgeleitet ist. Aminosäurebereich: 381–430

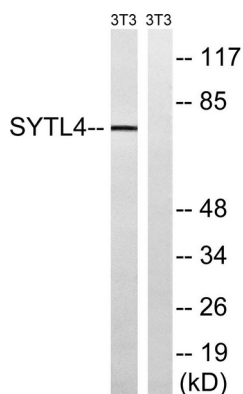
Hintergrund

Dieses Gen kodiert für ein Mitglied der Synaptotagmin-ähnlichen Proteinfamilie. Mitglieder dieser Familie zeichnen sich durch eine N-terminale Rab27-Bindungsdomäne und C-terminale Tandem-C2-Domänen aus. Das kodierte Protein bindet spezifische kleine Rab-GTPasen und ist am intrazellulären Membrantransport beteiligt. Es bindet an Rab27 und könnte die Exozytose von Dense-Core-Vesikeln hemmen. Alternatives Spleißen führt zu mehreren Transkriptvarianten, die für dasselbe Protein kodieren. [bereitgestellt von RefSeq, März 2010] Funktion: Moduliert die Exozytose von Dense-Core-Granula und die Hormonsekretion in Pankreas und Hypophyse. Interagiert Ca^{2+} -unabhängig mit Vesikeln, die negativ geladene Phospholipide enthalten. Ähnlichkeit: Enthält einen Zinkfinger vom FYVE-Typ. Ähnlichkeit: Enthält eine RabBD-Domäne (Rab-Bindungsdomäne). Ähnlichkeit: Enthält zwei C2-Domänen. Subzelluläre Lokalisation: In der Nähe der Plasmamembran und auf sekretorischen Granula nachweisbar. Im Pankreas interagiert es mit insulinhaltigen Vesikeln. Untereinheit: Bestandteil eines ternären Komplexes aus STX1A und RAB27A. Kann sowohl dominant-negative als auch dominant-aktive Mutanten von RAB27A binden. Bindet STXBP1, RAB3A, RAB8A und RAB27B.

Forschungsbereich

-

Bilddaten



Western-Blot-Analyse von Lysaten aus NIH/3T3-Zellen unter Verwendung des SYTL4-Antikörpers. Die Spur rechts ist mit dem synthetisierten Peptid blockiert.