

**Produktname: GPSM3 Kaninchen-Polyclonal-Antikörper****Katalog-Nr.: APRab11719**

Nur für Forschungszwecke.

**Zusammenfassung**

<b>Beschreibung</b>	polyklonaler Kaninchenantikörper
<b>Host</b>	Kaninchen
<b>Anwendung</b>	WB,ELISA
<b>Reaktivität</b>	Mensch, Maus, Ratte
<b>Konjugation</b>	Unkonjugiert
<b>Modifikation</b>	Unverändert
<b>Isotyp</b>	IgG
<b>Klonalität</b>	Polyklonal
<b>Form</b>	Flüssig
<b>Konzentration</b>	1 mg/ml
<b>Lagerung</b>	Aliquotieren und bei -20°C lagern (12 Monate haltbar).Frost/Tau-Zyklen vermeiden.
<b>Versand</b>	Eisbeutel
<b>Puffer</b>	Flüssigkeit in PBS mit 50 % Glycerin und 0,02 % Konservierungsmittel vom neuen Typ N.
<b>Aufreinigung</b>	Affinitätsreinigung

**Anwendung**

**Verdünnungsverhältnis** WB 1:500-1:2000,ELISA 1:5000-1:20000

**tnis**

**Molekulargewicht** 17kDa

**Antigen-Informationen**

**Genname** GPSM3 AGS4 C6orf9 G18

**Alternative Namen**

**Gen-ID** 63940.0

**SwissProt ID** Q9Y4H4

**Immunogen** Synthetisiertes Peptid, das von einem Teilbereich des menschlichen Proteins abgeleitet ist

**Hintergrund**

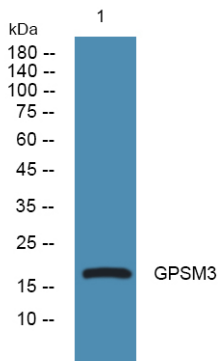
Domäne: Die GoLoco-1- und/oder GoLoco-3-Domänen weisen GDI-Aktivität gegenüber GDP-gebundenem G(i)-alpha-Protein auf, die GoLoco-2-Domäne jedoch nicht. Funktion: Interagiert mit Untereinheiten von G(i)-alpha-Proteinen und reguliert deren

Aktivierung. Ähnlichkeit: Enthält drei GoLoco-Domänen. Gewebespezifität: Wird in Herz, Plazenta, Lunge und Leber exprimiert.

## Forschungsbereich

-

## Bilddaten



Western-Blot-Analyse von Lysaten aus PC12-Zellen, GPSM3-Kaninchen-Polyclonal-Antikörper wurde 1:1000 verdünnt, 4 °C über Nacht