
Produktname: GPR91 Kaninchen-Polyclonal-Antikörper**Katalog-Nr.: APRab11708**

Nur für Forschungszwecke.

Zusammenfassung

Beschreibung	polyklonaler Kaninchenantikörper
Host	Kaninchen
Anwendung	WB,ICC/IF,ELISA
Reaktivität	Mensch, Maus, Ratte, Sonstige
Konjugation	Unkonjugiert
Modifikation	Unverändert
Isotyp	IgG
Klonalität	Polyklonal
Form	Flüssig
Konzentration	1 mg/ml
Lagerung	Aliquotieren und bei -20°C lagern (12 Monate haltbar).Frost/Tau-Zyklen vermeiden.
Versand	Eisbeutel
Puffer	Flüssigkeit in PBS mit 50 % Glycerin, 0,5 % Schutzprotein und 0,02 % Konservierungsmittel vom neuen Typ N.
Aufreinigung	Affinitätsreinigung

Anwendung

Verdünnungsverhältnis	WB 1:500-1:2000,ICC/IF 1:200-1:1000,ELISA 1:5000-1:20000
Molekulargewicht	38kDa

Antigen-Informationen

Genname	SUCNR1
Alternative Namen	SUCNR1; GPR91; Succinate receptor 1; G-protein coupled receptor 91; P2Y purinoceptor 1-like
Gen-ID	56670.0
SwissProt ID	Q9BXA5
Immunogen	Das Antiserum wurde gegen ein synthetisches Peptid hergestellt, das vom humanen SUCNR1 abgeleitet ist. Aminosäurebereich: 100–149

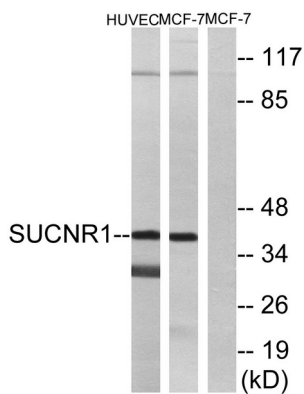
Hintergrund

Dieses Gen kodiert einen G-Protein-gekoppelten Rezeptor für Succinat, ein Zwischenprodukt des Citratzyklus. Es ist an der Förderung der Entwicklung hämatopoetischer Stammzellen beteiligt und spielt möglicherweise eine Rolle bei der renovaskulären Hypertonie, die bekanntermaßen mit Nierenversagen, Diabetes und Arteriosklerose korreliert. [bereitgestellt von RefSeq, Okt. 2009], Funktion: Rezeptor für Succinat, Ähnlichkeit: Gehört zur Familie der G-Protein-gekoppelten Rezeptoren 1, Gewebespezifität: Wird spezifisch in der Niere exprimiert.

Forschungsbereich

Signaltransduktion

Bilddaten



Western-Blot-Analyse von Lysaten aus HUVEC- und MCF-7-Zellen unter Verwendung des SUCNR1-Antikörpers. Die Spur rechts ist mit dem synthetisierten Peptid blockiert.