

**Produktname: GPR82 Kaninchen-Polyclonal-Antikörper****Katalog-Nr.: APRab11701**

Nur für Forschungszwecke.

**Zusammenfassung**

<b>Beschreibung</b>	polyklonaler Kaninchenantikörper
<b>Host</b>	Kaninchen
<b>Anwendung</b>	WB,ELISA
<b>Reaktivität</b>	Mensch, Maus
<b>Konjugation</b>	Unkonjugiert
<b>Modifikation</b>	Unverändert
<b>Isotyp</b>	IgG
<b>Klonalität</b>	Polyklonal
<b>Form</b>	Flüssig
<b>Konzentration</b>	1 mg/ml
<b>Lagerung</b>	Aliquotieren und bei -20°C lagern (12 Monate haltbar).Frost/Tau-Zyklen vermeiden.
<b>Versand</b>	Eisbeutel
<b>Puffer</b>	Flüssigkeit in PBS mit 50 % Glycerin, 0,5 % Schutzprotein und 0,02 % Konservierungsmittel vom neuen Typ N.
<b>Aufreinigung</b>	Affinitätsreinigung

**Anwendung**

<b>Verdünnungsverhältnis</b>	WB 1:500-1:2000,ELISA 1:5000-1:20000
<b>Molekulargewicht</b>	35kDa

**Antigen-Informationen**

<b>Genname</b>	GPR82
<b>Alternative Namen</b>	GPR82; Probable G-protein coupled receptor 82
<b>Gen-ID</b>	27197.0
<b>SwissProt ID</b>	Q96P67
<b>Immunogen</b>	Das Antiserum wurde gegen ein synthetisches Peptid, abgeleitet von humanem GPR82, hergestellt. Aminosäurebereich: 121–170

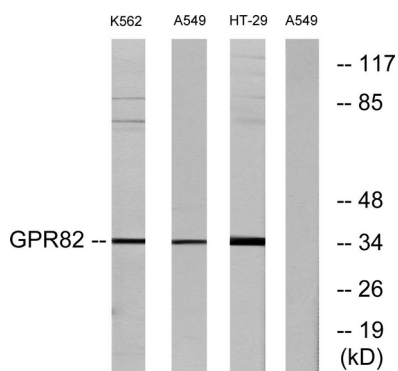
**Hintergrund**

Das von diesem Gen kodierte Protein ist ein Orphan-G-Protein-gekoppelter Rezeptor mit unbekannter Funktion. Das kodierte Protein gehört zu einer Proteinfamilie mit sieben Transmembrandomänen, die extrazelluläre Signale über heterotrimere G-Proteine weiterleiten. [bereitgestellt von RefSeq, Sep 2011], Funktion: Orphan-Rezeptor, Ähnlichkeit: Gehört zur Familie der G-Protein-gekoppelten Rezeptoren 1.

## Forschungsbereich

-

## Bilddaten



Western-Blot-Analyse von Lysaten aus A549-, K562- und HT-29-Zellen unter Verwendung des GPR82-Antikörpers. Die Spur rechts ist mit dem synthetisierten Peptid blockiert.



Western-Blot-Analyse verschiedener Zellen unter Verwendung des polyklonalen GPR82-Antikörpers