
Produktname: GPR68 Kaninchen-Polyclonal-Antikörper**Katalog-Nr.: APRab11698**

Nur für Forschungszwecke.

Zusammenfassung

Beschreibung	polyklonaler Kaninchenantikörper
Host	Kaninchen
Anwendung	WB,ICC/IF,ELISA
Reaktivität	Mensch, Maus
Konjugation	Unkonjugiert
Modifikation	Unverändert
Isotyp	IgG
Klonalität	Polyklonal
Form	Flüssig
Konzentration	1 mg/ml
Lagerung	Aliquotieren und bei -20°C lagern (12 Monate haltbar).Frost/Tau-Zyklen vermeiden.
Versand	Eisbeutel
Puffer	Flüssigkeit in PBS mit 50 % Glycerin, 0,5 % Schutzprotein und 0,02 % Konservierungsmittel vom neuen Typ N.
Aufreinigung	Affinitätsreinigung

Anwendung

Verdünnungsverhältnis	WB 1:500-1:2000,ICC/IF 1:200-1:1000,ELISA 1:5000-1:10000
Molekulargewicht	41kDa

Antigen-Informationen

Genname	GPR68
Alternative Namen	GPR68; OGR1; Ovarian cancer G-protein coupled receptor 1; OGR-1; G-protein coupled receptor 68; GPR12A; Sphingosylphosphorylcholine receptor
Gen-ID	8111.0
SwissProt ID	Q15743
Immunogen	Das Antiserum wurde gegen ein synthetisches Peptid, abgeleitet von humanem SPR1, hergestellt. Aminosäurebereich: 281–330

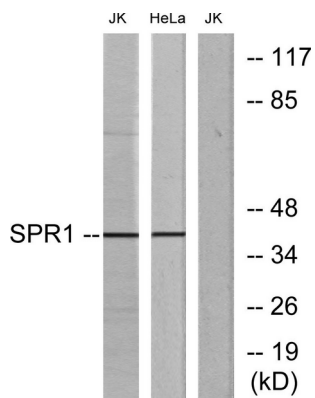
Hintergrund

Ähnlichkeit: Gehört zur Familie der G-Protein-gekoppelten Rezeptoren 1.

Forschungsbereich

-

Bilddaten



Western-Blot-Analyse von Lysaten aus Jurkat- und HeLa-Zellen unter Verwendung des SPR1-Antikörpers. Die Spur rechts ist mit dem synthetisierten Peptid blockiert.