
Produktname: GPR62 Kaninchen-Polyclonal-Antikörper**Katalog-Nr.: APRab11695**

Nur für Forschungszwecke.

Zusammenfassung

Beschreibung	polyklonaler Kaninchenantikörper
Host	Kaninchen
Anwendung	WB,ELISA
Reaktivität	Mensch, Ratte, Maus
Konjugation	Unkonjugiert
Modifikation	Unverändert
Isotyp	IgG
Klonalität	Polyklonal
Form	Flüssig
Konzentration	1 mg/ml
Lagerung	Aliquotieren und bei -20°C lagern (12 Monate haltbar).Frost/Tau-Zyklen vermeiden.
Versand	Eisbeutel
Puffer	Flüssigkeit in PBS mit 50 % Glycerin, 0,5 % Schutzprotein und 0,02 % Konservierungsmittel vom neuen Typ N.
Aufreinigung	Affinitätsreinigung

Anwendung

Verdünnungsverhältnis	WB 1:500-1:2000,ELISA 1:10000-1:20000
Molekulargewicht	38kDa

Antigen-Informationen

Genname	GPR62
Alternative Namen	GPR62; Probable G-protein coupled receptor 62; G-protein coupled receptor GPCR8; hGPCR8; G-protein coupled receptor KPG_005
Gen-ID	118442.0
SwissProt ID	Q9BZJ7
Immunogen	Das Antiserum wurde gegen ein synthetisches Peptid, abgeleitet von humanem GPR62, hergestellt. Aminosäurebereich: 181–230

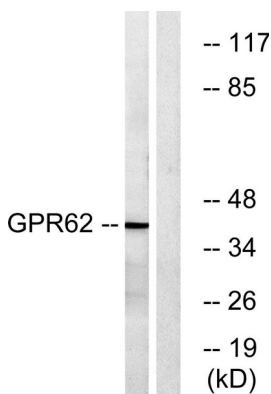
Hintergrund

Funktion: Orphan-Rezeptor. Ähnlichkeit: Gehört zur Familie der G-Protein-gekoppelten Rezeptoren 1. Gewebespezifität: Wird im Gehirn exprimiert; nachgewiesen im basalen Vorderhirn, Frontalkortex, Nucleus caudatus, Putamen, Thalamus und Hippocampus.

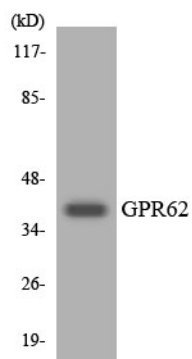
Forschungsbereich

-

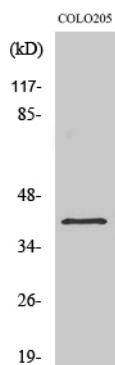
Bilddaten



Western-Blot-Analyse von Lysaten aus COLO-Zellen unter Verwendung des GPR62-Antikörpers. Die Spur rechts ist mit dem synthetisierten Peptid blockiert.



Western-Blot-Analyse der Lysate aus Jurkat-Zellen unter Verwendung des GPR62-Antikörpers.



Western-Blot-Analyse verschiedener Zellen unter Verwendung des polyklonalen GPR62-Antikörpers