

Produktname: GPR52 Kaninchen-Polyclonal-Antikörper**Katalog-Nr.: APRab11690**

Nur für Forschungszwecke.

Zusammenfassung

Beschreibung	polyklonaler Kaninchenantikörper
Host	Kaninchen
Anwendung	WB,ELISA
Reaktivität	Mensch, Ratte, Maus
Konjugation	Unkonjugiert
Modifikation	Unverändert
Isotyp	IgG
Klonalität	Polyklonal
Form	Flüssig
Konzentration	1 mg/ml
Lagerung	Aliquotieren und bei -20°C lagern (12 Monate haltbar).Frost/Tau-Zyklen vermeiden.
Versand	Eisbeutel
Puffer	Flüssigkeit in PBS mit 50 % Glycerin, 0,5 % Schutzprotein und 0,02 % Konservierungsmittel vom neuen Typ N.
Aufreinigung	Affinitätsreinigung

Anwendung

Verdünnungsverhältnis	WB 1:500-1:2000,ELISA 1:5000-1:20000
Molekulargewicht	41kDa

Antigen-Informationen

Genname	GPR52
Alternative Namen	GPR52; Probable G-protein coupled receptor 52
Gen-ID	9293.0
SwissProt ID	Q9Y2T5
Immunogen	Das Antiserum wurde gegen ein synthetisches Peptid, abgeleitet von humanem GPR52, hergestellt. Aminosäurebereich: 311–360

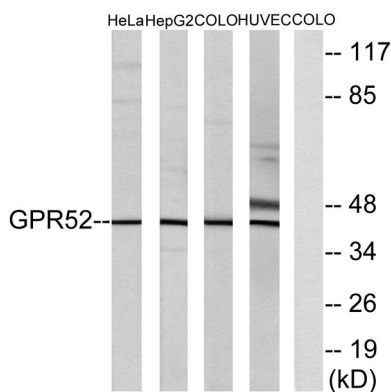
Hintergrund

Mitglieder der Familie der G-Protein-gekoppelten Rezeptoren (GPR) spielen eine wichtige Rolle bei der Signalübertragung von der äußeren Umgebung in das Zellinnere. [bereitgestellt von OMIM, Juli 2002], Funktion: Orphan-Rezeptor, Ähnlichkeit: Gehört zur Familie der G-Protein-gekoppelten Rezeptoren 1.

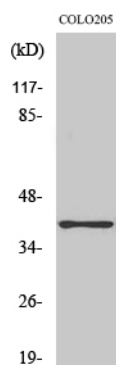
Forschungsbereich

-

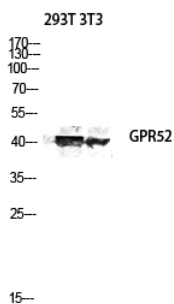
Bilddaten



Western-Blot-Analyse von Lysaten aus COLO-, HUVEC-, HeLa- und HepG2-Zellen unter Verwendung des GPR52-Antikörpers. Die Spur rechts ist mit dem synthetisierten Peptid blockiert.



Western-Blot-Analyse verschiedener Zellen unter Verwendung eines polyklonalen GPR52-Antikörpers in einer Verdünnung von 1:2000



Western-Blot-Analyse der Lyse von 293T- und 3T3-Zellen unter Verwendung des GPR52-Antikörpers. Der Antikörper wurde 1:2000 verdünnt.