

Produktname: GPR50 Kaninchen-Polyclonal-Antikörper**Katalog-Nr.: APRab11689**

Nur für Forschungszwecke.

Zusammenfassung

Beschreibung	polyklonaler Kaninchenantikörper
Host	Kaninchen
Anwendung	WB,ICC/IF,ELISA
Reaktivität	Mensch, Ratte, Maus
Konjugation	Unkonjugiert
Modifikation	Unverändert
Isotyp	IgG
Klonalität	Polyklonal
Form	Flüssig
Konzentration	1 mg/ml
Lagerung	Aliquotieren und bei -20°C lagern (12 Monate haltbar).Frost/Tau-Zyklen vermeiden.
Versand	Eisbeutel
Puffer	Flüssigkeit in PBS mit 50 % Glycerin, 0,5 % Schutzprotein und 0,02 % Konservierungsmittel vom neuen Typ N.
Aufreinigung	Affinitätsreinigung

Anwendung

Verdünnungsverhältnis	WB 1:500-1:2000,ICC/IF 1:200-1:1000,ELISA 1:5000-1:20000
Molekulargewicht	68kDa

Antigen-Informationen

Genname	GPR50
Alternative Namen	GPR50; Melatonin-related receptor; G protein-coupled receptor 50; H9
Gen-ID	9248.0
SwissProt ID	Q13585
Immunogen	Das Antiserum wurde gegen ein synthetisches Peptid, abgeleitet von humanem MTR1L, hergestellt. Aminosäurebereich: 301–350

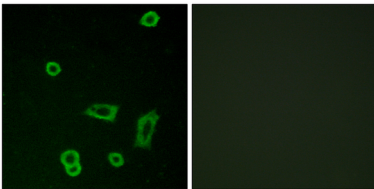
Hintergrund

Dieses Genprodukt gehört zur Familie der G-Protein-gekoppelten Rezeptoren 1. Obwohl dieses Protein Ähnlichkeit mit Melatoninrezeptoren aufweist, bindet es kein Melatonin, hemmt jedoch die Funktion des Melatoninrezeptors 1A durch Heterodimerisierung. Polymorphe Varianten dieses Gens wurden mit bipolarer affektiver Störung bei Frauen in Verbindung gebracht. [bereitgestellt von RefSeq, Jan. 2010], Funktion: Bindet kein Melatonin., Ähnlichkeit: Gehört zur Familie der G-Protein-gekoppelten Rezeptoren 1., Gewebespezifität: Hypothalamus und Hypophyse.

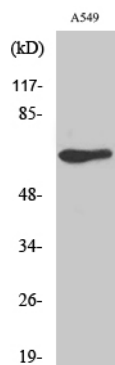
Forschungsbereich

Wechselwirkung zwischen neuroaktivem Ligand und Rezeptor;

Bilddaten



Immunfluoreszenzanalyse von LOVO-Zellen mit dem MTR1L-Antikörper. Das Bild rechts zeigt eine Blockierung mit dem synthetisierten Peptid.



Western-Blot-Analyse verschiedener Zellen unter Verwendung des polyklonalen Antikörpers GPR50 in einer Verdünnung von 1:1000