

Produktname: GPR48 Kaninchen-Polyclonal-Antikörper**Katalog-Nr.: APRab11688**

Nur für Forschungszwecke.

Zusammenfassung

Beschreibung	polyklonaler Kaninchenantikörper
Host	Kaninchen
Anwendung	WB,ICC/IF,ELISA
Reaktivität	Mensch, Ratte, Maus
Konjugation	Unkonjugiert
Modifikation	Unverändert
Isotyp	IgG
Klonalität	Polyklonal
Form	Flüssig
Konzentration	1 mg/ml
Lagerung	Aliquotieren und bei -20°C lagern (12 Monate haltbar).Frost/Tau-Zyklen vermeiden.
Versand	Eisbeutel
Puffer	Flüssigkeit in PBS mit 50 % Glycerin, 0,5 % Schutzprotein und 0,02 % Konservierungsmittel vom neuen Typ N.
Aufreinigung	Affinitätsreinigung

Anwendung

Verdünnungsverhältnis	WB 1:500-1:2000,ICC/IF 1:200-1:1000,ELISA 1:5000-1:10000
Molekulargewicht	100kDa

Antigen-Informationen

Genname	LGR4
Alternative Namen	LGR4; GPR48; Leucine-rich repeat-containing G-protein coupled receptor 4; G-protein coupled receptor 48
Gen-ID	55366.0
SwissProt ID	Q9BXB1
Immunogen	Das Antiserum wurde gegen ein synthetisches Peptid, abgeleitet von humanem LGR4, hergestellt. Aminosäurebereich: 461–510

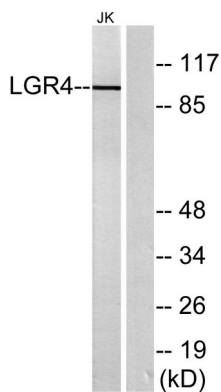
Hintergrund

Das von diesem Gen kodierte Protein ist ein G-Protein-gekoppelter Rezeptor, der R-Spondine bindet und den Wnt-Signalweg aktiviert. Diese Aktivierung des Wnt-Signalwegs ist für die korrekte Entwicklung vieler Organe des Körpers notwendig. [bereitgestellt von RefSeq, Okt. 2016], Funktion: Orphan-Rezeptor, Ähnlichkeit: Gehört zur Familie der G-Protein-gekoppelten Rezeptoren 1, Ähnlichkeit: Enthält 15 LRR-Wiederholungen (Leucin-reiche Sequenzen), Gewebespezifität: Wird in verschiedenen steroidogenen Geweben exprimiert: Plazenta, Eierstock, Hoden und Nebenniere. Wird auch im Rückenmark, der Schilddrüse, dem Magen, der Luftröhre, dem Herzen, der Bauchspeicheldrüse, der Niere, der Prostata und der Milz exprimiert.

Forschungsbereich

-

Bilddaten



Western-Blot-Analyse von Lysaten aus Jurkat-Zellen unter Verwendung des LGR4-Antikörpers. Die Spur rechts ist mit dem synthetisierten Peptid blockiert.