

Produktname: GPR45 Kaninchen-Polyclonal-Antikörper**Katalog-Nr.: APRab11687**

Nur für Forschungszwecke.

Zusammenfassung

Beschreibung	polyklonaler Kaninchenantikörper
Host	Kaninchen
Anwendung	WB,ELISA
Reaktivität	Mensch, Maus
Konjugation	Unkonjugiert
Modifikation	Unverändert
Isotyp	IgG
Klonalität	Polyklonal
Form	Flüssig
Konzentration	1 mg/ml
Lagerung	Aliquotieren und bei -20°C lagern (12 Monate haltbar).Frost/Tau-Zyklen vermeiden.
Versand	Eisbeutel
Puffer	Flüssigkeit in PBS mit 50 % Glycerin und 0,02 % Konservierungsmittel vom neuen Typ N.
Aufreinigung	Affinitätsreinigung

Anwendung

Verdünnungsverhältnis WB 1:500-1:2000,ELISA 1:5000-1:20000

tnis

Molekulargewicht 40kDa

Antigen-Informationen

Genname	GPR45
Alternative Namen	
Gen-ID	11250.0
SwissProt ID	Q9Y5Y3
Immunogen	Synthetisiertes Peptid, abgeleitet von humanem Protein. Aminosäurebereich: 110–190

Hintergrund

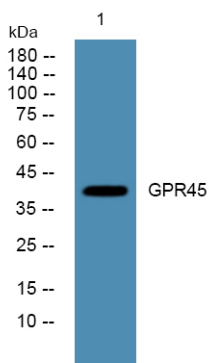
Dieses intronlose Gen kodiert für ein Mitglied der G-Protein-gekoppelten Rezeptorfamilie (GPCR). Mitglieder dieser Proteinfamilie besitzen sieben mutmaßliche Transmembrandomänen und können Signalprozesse ins Zellinnere durch

Aktivierung heterotrimerer G-Proteine vermitteln. Dieses Protein könnte im zentralen Nervensystem eine Funktion haben. [bereitgestellt von RefSeq, Juli 2008], Funktion: Orphan-Rezeptor. Könnte eine Rolle in der Gehirnfunktion spielen., Ähnlichkeit: Gehört zur Familie der G-Protein-gekoppelten Rezeptoren 1., Gewebespezifität: Wird im Gehirn exprimiert; nachgewiesen im basalen Vorderhirn, Frontalkortex und Nucleus caudatus, jedoch nicht im Thalamus, Hippocampus oder Putamen.

Forschungsbereich

-

Bilddaten



Western-Blot-Analyse von Lysaten aus Jarkat-Zellen, GPR45-Kaninchen-Polyclonal-Antikörper wurde 1:1000 verdünnt, 4 °C über Nacht