

Produktname: GPR42 Kaninchen-Polyclonal-Antikörper**Katalog-Nr.: APRab11685**

Nur für Forschungszwecke.

Zusammenfassung

Beschreibung	polyklonaler Kaninchenantikörper
Host	Kaninchen
Anwendung	ICC/IF,ELISA
Reaktivität	Mensch, Ratte, Maus
Konjugation	Unkonjugiert
Modifikation	Unverändert
Isotyp	IgG
Klonalität	Polyklonal
Form	Flüssig
Konzentration	1 mg/ml
Lagerung	Aliquotieren und bei -20°C lagern (12 Monate haltbar).Frost/Tau-Zyklen vermeiden.
Versand	Eisbeutel
Puffer	Flüssigkeit in PBS mit 50 % Glycerin, 0,5 % Schutzprotein und 0,02 % Konservierungsmittel vom neuen Typ N.
Aufreinigung	Affinitätsreinigung

Anwendung

Verdünnungsverhältnis ICC/IF 1:200-1:1000,ELISA 1:10000-1:20000

tnis

Molekulargewicht

Antigen-Informationen

Genname	GPR42
Alternative Namen	GPR42; GPR42P; G-protein coupled receptor 42
Gen-ID	2866.0
SwissProt ID	O15529
Immunogen	Das Antiserum wurde gegen ein synthetisches Peptid, abgeleitet von humanem GPR42, hergestellt. Aminosäurebereich: 12-61

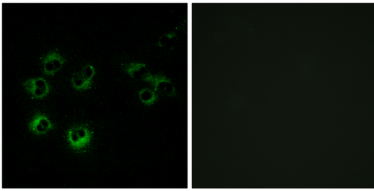
Hintergrund

GPR42, auch bekannt als GPR42P, FFAR1L und GPR41L, gehört zur Familie der G-Protein-gekoppelten Rezeptoren 1. GPR42 entstand vermutlich durch Tandemduplikation von FFAR3 und verlor aufgrund einer Aminosäureänderung an Position 174 die Fähigkeit, G-Proteine in Reaktion auf Carboxylatliganden zu aktivieren. Es handelt sich um einen Orphan-Rezeptor.

Forschungsbereich

-

Bilddaten



Immunfluoreszenzanalyse von MCF-7-Zellen mit dem GPR42-Antikörper. Das Bild rechts zeigt eine Blockierung mit dem synthetisierten Peptid.