

Produktname: GPR38 Kaninchen-Polyclonal-Antikörper**Katalog-Nr.: APRab11680**

Nur für Forschungszwecke.

Zusammenfassung

Beschreibung	polyklonaler Kaninchenantikörper
Host	Kaninchen
Anwendung	WB,ELISA
Reaktivität	Mensch, Ratte, Maus
Konjugation	Unkonjugiert
Modifikation	Unverändert
Isotyp	IgG
Klonalität	Polyklonal
Form	Flüssig
Konzentration	1 mg/ml
Lagerung	Aliquotieren und bei -20°C lagern (12 Monate haltbar).Frost/Tau-Zyklen vermeiden.
Versand	Eisbeutel
Puffer	Flüssigkeit in PBS mit 50 % Glycerin, 0,5 % Schutzprotein und 0,02 % Konservierungsmittel vom neuen Typ N.
Aufreinigung	Affinitätsreinigung

Anwendung

Verdünnungsverhältnis	WB 1:500-1:2000,ELISA 1:10000-1:20000
Molekulargewicht	45kDa

Antigen-Informationen

Genname	MLNR
Alternative Namen	MLNR; GPR38; MTLR; MTLR1; Motilin receptor; G-protein coupled receptor 38
Gen-ID	2862.0
SwissProt ID	O43193
Immunogen	Synthetisiertes Peptid, das aus der C-terminalen Region des humanen GPR38 abgeleitet ist.

Hintergrund

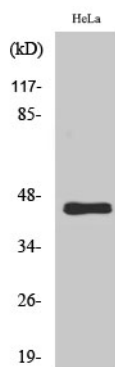
Motilin ist ein aus 22 Aminosäuren bestehendes Peptidhormon, das im gesamten Gastrointestinaltrakt exprimiert wird. Das von

diesem Gen kodierte Protein ist ein Motilinrezeptor, der zur Familie der G-Protein-gekoppelten Rezeptoren 1 gehört. Dieser Rezeptor ist ein mehrfach transmembranäres Protein und ein wichtiges therapeutisches Ziel für die Behandlung von Hypomotilitätsstörungen. [bereitgestellt von RefSeq, Aug. 2011], Funktion: Rezeptor für Motilin, Ähnlichkeit: Gehört zur Familie der G-Protein-gekoppelten Rezeptoren 1, Gewebespezifität: Wird nur in Schilddrüse, Magen und Knochenmark exprimiert.

Forschungsbereich

Wechselwirkung zwischen neuroaktivem Ligand und Rezeptor;

Bilddaten



Western-Blot-Analyse verschiedener Zellen unter Verwendung des polyklonalen GPR38-Antikörpers