

**Produktname: GPR25 Kaninchen-Polyclonal-Antikörper****Katalog-Nr.: APRab11669**

Nur für Forschungszwecke.

**Zusammenfassung**

<b>Beschreibung</b>	polyklonaler Kaninchenantikörper
<b>Host</b>	Kaninchen
<b>Anwendung</b>	WB,ELISA
<b>Reaktivität</b>	Mensch, Ratte, Maus
<b>Konjugation</b>	Unkonjugiert
<b>Modifikation</b>	Unverändert
<b>Isotyp</b>	IgG
<b>Klonalität</b>	Polyklonal
<b>Form</b>	Flüssig
<b>Konzentration</b>	1 mg/ml
<b>Lagerung</b>	Aliquotieren und bei -20°C lagern (12 Monate haltbar).Frost/Tau-Zyklen vermeiden.
<b>Versand</b>	Eisbeutel
<b>Puffer</b>	Flüssigkeit in PBS mit 50 % Glycerin, 0,5 % Schutzprotein und 0,02 % Konservierungsmittel vom neuen Typ N.
<b>Aufreinigung</b>	Affinitätsreinigung

**Anwendung**

<b>Verdünnungsverhältnis</b>	WB 1:500-1:2000,ELISA 1:5000-1:10000
<b>Molekulargewicht</b>	38kDa

**Antigen-Informationen**

<b>Genname</b>	GPR25
<b>Alternative Namen</b>	GPR25; Probable G-protein coupled receptor 25
<b>Gen-ID</b>	2848.0
<b>SwissProt ID</b>	O00155
<b>Immunogen</b>	Das Antiserum wurde gegen ein synthetisches Peptid, abgeleitet von humanem GPR25, hergestellt. Aminosäurebereich: 193–242

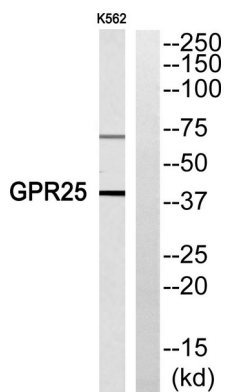
**Hintergrund**

Dieses Gen ist intronlos und kodiert für ein Mitglied der G-Protein-gekoppelten Rezeptor-1-Familie. G-Protein-gekoppelte Rezeptoren sind Membranproteine, die als Reaktion auf extrazellulären Stress Signalwege aktivieren. Dieses Gen wurde mit arterieller Steifigkeit in Verbindung gebracht. [bereitgestellt von RefSeq, Nov. 2012], Funktion: Orphan-Rezeptor, Ähnlichkeit: Gehört zur G-Protein-gekoppelten Rezeptor-1-Familie.

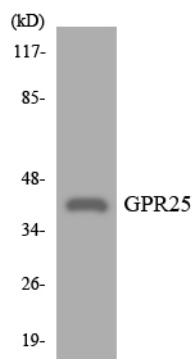
## Forschungsbereich

-

## Bilddaten



Western-Blot-Analyse des GPR25-Antikörpers. Die rechte Spur ist mit dem GPR25-Peptid blockiert.



Western-Blot-Analyse der Lysate aus K562-Zellen unter Verwendung des GPR25-Antikörpers.