

Produktname: GPR22 Kaninchen-Polyclonal-Antikörper**Katalog-Nr.: APRab11668**

Nur für Forschungszwecke.

Zusammenfassung

Beschreibung	polyklonaler Kaninchenantikörper
Host	Kaninchen
Anwendung	ICC/IF,ELISA
Reaktivität	Mensch, Maus
Konjugation	Unkonjugiert
Modifikation	Unverändert
Isotyp	IgG
Klonalität	Polyklonal
Form	Flüssig
Konzentration	1 mg/ml
Lagerung	Aliquotieren und bei -20°C lagern (12 Monate haltbar).Frost/Tau-Zyklen vermeiden.
Versand	Eisbeutel
Puffer	Flüssigkeit in PBS mit 50 % Glycerin, 0,5 % Schutzprotein und 0,02 % Konservierungsmittel vom neuen Typ N.
Aufreinigung	Affinitätsreinigung

Anwendung

Verdünnungsverhältnis ICC/IF 1:200-1:1000,ELISA 1:5000-1:10000

tnis

Molekulargewicht

Antigen-Informationen

Genname	GPR22
Alternative Namen	GPR22; Probable G-protein coupled receptor 22
Gen-ID	2845.0
SwissProt ID	Q99680
Immunogen	Das Antiserum wurde gegen ein synthetisches Peptid, abgeleitet von humanem GPR22, hergestellt. Aminosäurebereich: 271–320

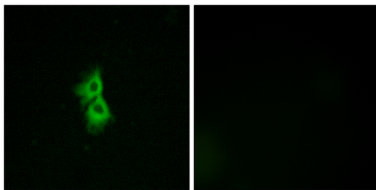
Hintergrund

Dieses Gen gehört zur Familie der G-Protein-gekoppelten Rezeptoren 1 und kodiert für ein mehrfach die Membran durchspannendes Protein. [bereitgestellt von RefSeq, Juli 2008], Funktion: Orphan-Rezeptor, Ähnlichkeit: Gehört zur Familie der G-Protein-gekoppelten Rezeptoren 1, Gewebespezifität: In den Hirnregionen Frontalkortex, Nucleus caudatus, Putamen und Thalamus; nicht in Pons, Hypothalamus und Hippocampus.

Forschungsbereich

-

Bilddaten



Immunfluoreszenzanalyse von MCF7-Zellen mit dem GPR22-Antikörper. Das Bild rechts zeigt eine Blockierung mit dem synthetisierten Peptid.