

**Produktname: GPR180 Kaninchen-Polyclonal-Antikörper****Katalog-Nr.: APRab11664**

Nur für Forschungszwecke.

**Zusammenfassung**

<b>Beschreibung</b>	polyklonaler Kaninchenantikörper
<b>Host</b>	Kaninchen
<b>Anwendung</b>	WB,IHC,ICC/IF,ELISA
<b>Reaktivität</b>	Mensch, Maus
<b>Konjugation</b>	Unkonjugiert
<b>Modifikation</b>	Unverändert
<b>Isotyp</b>	IgG
<b>Klonalität</b>	Polyklonal
<b>Form</b>	Flüssig
<b>Konzentration</b>	1 mg/ml
<b>Lagerung</b>	Aliquotieren und bei -20°C lagern (12 Monate haltbar).Frost/Tau-Zyklen vermeiden.
<b>Versand</b>	Eisbeutel
<b>Puffer</b>	Flüssigkeit in PBS mit 50 % Glycerin, 0,5 % Schutzprotein und 0,02 % Konservierungsmittel vom neuen Typ N.
<b>Aufreinigung</b>	Affinitätsreinigung

**Anwendung**

<b>Verdünnungsverhältnis</b>	WB 1:500-1:2000,IHC 1:100-1:300,ICC/IF 1:200-1:1000,ELISA 1:5000-1:20000
<b>Molekulargewicht</b>	50kDa

**Antigen-Informationen**

<b>Genname</b>	GPR180
<b>Alternative Namen</b>	GPR180; ITR; Integral membrane protein GPR180; Intimal thickness-related receptor
<b>Gen-ID</b>	160897.0
<b>SwissProt ID</b>	Q86V85
<b>Immunogen</b>	Das Antiserum wurde gegen ein synthetisches Peptid, abgeleitet vom humanen GPR180, hergestellt. Aminosäurebereich: 241–290

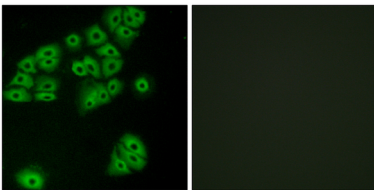
**Hintergrund**

Dieses Gen kodiert für ein Protein, das zur Familie der G-Protein-gekoppelten Rezeptoren gehört. Dieses Protein wird vorwiegend in glatten Gefäßmuskelzellen produziert und spielt möglicherweise eine wichtige Rolle bei der Regulation des Gefäßbaus. [bereitgestellt von RefSeq, Juli 2008]

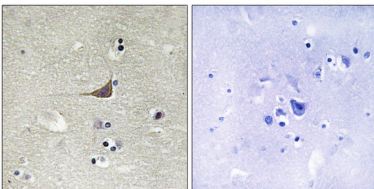
## Forschungsbereich

-

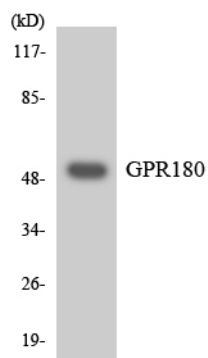
## Bilddaten



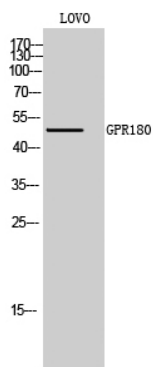
Immunfluoreszenzanalyse von A549-Zellen mit dem GPR180-Antikörper. Das Bild rechts zeigt eine Blockierung mit dem synthetisierten Peptid.



Immunhistochemische Analyse von in Paraffin eingebettetem menschlichem Hirngewebe unter Verwendung des GPR180-Antikörpers. Das Bild rechts zeigt eine Blockierung mit dem synthetisierten Peptid.



Western-Blot-Analyse der Lysate aus Jurkat-Zellen unter Verwendung des GPR180-Antikörpers.



Western-Blot-Analyse von LOVO-Zellen mit dem polyklonalen Antikörper GPR180