
Produktname: GPR18 Kaninchen-Polyclonal-Antikörper**Katalog-Nr.: APRab11663**

Nur für Forschungszwecke.

Zusammenfassung

Beschreibung	polyklonaler Kaninchenantikörper
Host	Kaninchen
Anwendung	WB,IHC,ICC/IF,ELISA
Reaktivität	Mensch, Maus, Ratte
Konjugation	Unkonjugiert
Modifikation	Unverändert
Isotyp	IgG
Klonalität	Polyklonal
Form	Flüssig
Konzentration	1 mg/ml
Lagerung	Aliquotieren und bei -20°C lagern (12 Monate haltbar).Frost/Tau-Zyklen vermeiden.
Versand	Eisbeutel
Puffer	Flüssigkeit in PBS mit 50 % Glycerin, 0,5 % Schutzprotein und 0,02 % Konservierungsmittel vom neuen Typ N.
Aufreinigung	Affinitätsreinigung

Anwendung

Verdünnungsverhältnis	WB 1:500-1:2000,IHC 1:100-1:300,ICC/IF 1:200-1:1000,ELISA 1:5000-1:10000
Molekulargewicht	34kDa

Antigen-Informationen

Genname	GPR18
Alternative Namen	GPR18; GPCRW; N-arachidonyl glycine receptor; NAGly receptor; G-protein coupled receptor 18
Gen-ID	2841.0
SwissProt ID	Q14330
Immunogen	Das Antiserum wurde gegen ein synthetisches Peptid, abgeleitet von humanem GPR18, hergestellt. Aminosäurebereich: 191–240

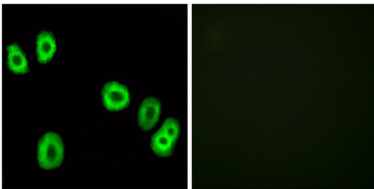
Hintergrund

Funktion: Rezeptor für N-Arachidonylglycin. Die Aktivität dieses Rezeptors wird durch G-Proteine vermittelt, die die Adenylylcyclase hemmen. Er trägt möglicherweise zur Regulation des Immunsystems bei. Ähnlichkeit: Gehört zur Familie der G-Protein-gekoppelten Rezeptoren 1. Gewebespezifität: Am häufigsten in Hoden und Milz. Stark exprimiert in CD4- und CD8-positiven T-Zellen sowie in CD19-positiven B-Zellen.

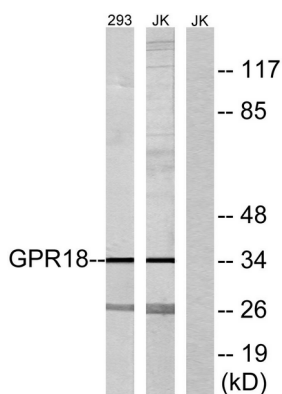
Forschungsbereich

-

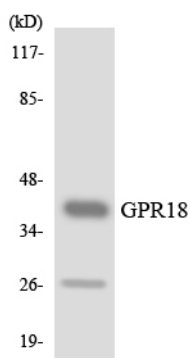
Bilddaten



Immunfluoreszenzanalyse von HUVEC-Zellen mit dem GPR18-Antikörper. Das Bild rechts zeigt eine Blockierung mit dem synthetisierten Peptid.



Western-Blot-Analyse von Lysaten aus 293- und Jurkat-Zellen unter Verwendung des GPR18-Antikörpers. Die Spur rechts ist mit dem synthetisierten Peptid blockiert.



Western-Blot-Analyse der Lysate aus HUVEC-Zellen unter Verwendung des GPR18-Antikörpers.