

Produktname: GPR176 Kaninchen-Polyclonal-Antikörper**Katalog-Nr.: APRab11662**

Nur für Forschungszwecke.

Zusammenfassung

Beschreibung	polyklonaler Kaninchenantikörper
Host	Kaninchen
Anwendung	WB,ICC/IF,ELISA
Reaktivität	Mensch, Maus, Ratte
Konjugation	Unkonjugiert
Modifikation	Unverändert
Isotyp	IgG
Klonalität	Polyklonal
Form	Flüssig
Konzentration	1 mg/ml
Lagerung	Aliquotieren und bei -20°C lagern (12 Monate haltbar).Frost/Tau-Zyklen vermeiden.
Versand	Eisbeutel
Puffer	Flüssigkeit in PBS mit 50 % Glycerin, 0,5 % Schutzprotein und 0,02 % Konservierungsmittel vom neuen Typ N.
Aufreinigung	Affinitätsreinigung

Anwendung

Verdünnungsverhältnis	WB 1:500-1:2000,ICC/IF 1:200-1:1000,ELISA 1:5000-1:20000
Molekulargewicht	57kDa

Antigen-Informationen

Genname	GPR176
Alternative Namen	GPR176; Probable G-protein coupled receptor 176; HB-954
Gen-ID	11245.0
SwissProt ID	Q14439
Immunogen	Das Antiserum wurde gegen ein synthetisches Peptid hergestellt, das vom humanen GPR176 abgeleitet ist. Aminosäurebereich: 466-515

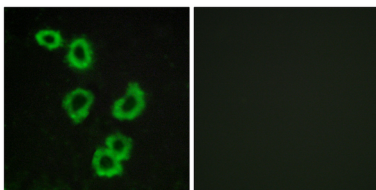
Hintergrund

Mitglieder der Familie der G-Protein-gekoppelten Rezeptoren, wie z. B. GPR176, sind Zelloberflächenrezeptoren, die an Reaktionen auf Hormone, Wachstumsfaktoren und Neurotransmitter beteiligt sind (Hata et al., 1995 [PubMed 7893747]). [bereitgestellt von OMIM, Juli 2008], Funktion: Orphan-Rezeptor, Ähnlichkeit: Gehört zur Familie der G-Protein-gekoppelten Rezeptoren 1.

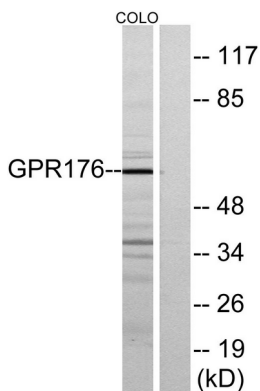
Forschungsbereich

-

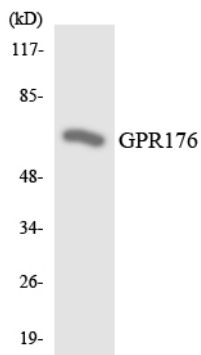
Bilddaten



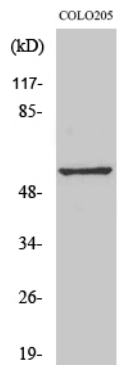
Immunfluoreszenzanalyse von MCF7-Zellen mit dem GPR176-Antikörper. Das Bild rechts zeigt eine Blockierung mit dem synthetisierten Peptid.



Western-Blot-Analyse von Lysaten aus COLO205-Zellen unter Verwendung des GPR176-Antikörpers. Die Spur rechts ist mit dem synthetisierten Peptid blockiert.



Western-Blot-Analyse der Lysate aus HeLa-Zellen unter Verwendung des GPR176-Antikörpers.



Western-Blot-Analyse verschiedener Zellen unter Verwendung des polyklonalen Antikörpers GPR176