

**Produktname: GPR174 Kaninchen-Polyclonal-Antikörper****Katalog-Nr.: APRab11660**

Nur für Forschungszwecke.

**Zusammenfassung**

|                      |  |
|----------------------|--|
| <b>Beschreibung</b>  | polyklonaler Kaninchenantikörper   |
| <b>Host</b>          | Kaninchen  |
| <b>Anwendung</b>     | WB,ICC/IF,ELISA  |
| <b>Reaktivität</b>   | Mensch, Ratte, Maus  |
| <b>Konjugation</b>   | Unkonjugiert   |
| <b>Modifikation</b>  | Unverändert  |
| <b>Isotyp</b>        | IgG  |
| <b>Klonalität</b>    | Polyklonal   |
| <b>Form</b>          | Flüssig  |
| <b>Konzentration</b> | 1 mg/ml  |
| <b>Lagerung</b>      | Aliquotieren und bei -20°C lagern (12 Monate haltbar).Frost/Tau-Zyklen vermeiden.                          |
| <b>Versand</b>       | Eisbeutel  |
| <b>Puffer</b>        | Flüssigkeit in PBS mit 50 % Glycerin, 0,5 % Schutzprotein und 0,02 % Konservierungsmittel vom neuen Typ N. |
| <b>Aufreinigung</b>  | Affinitätsreinigung  |

**Anwendung**

|                              |   |
|------------------------------|---|
| <b>Verdünnungsverhältnis</b> | WB 1:500-1:2000,ICC/IF 1:200-1:1000,ELISA 1:20000-1:40000 |
| <b>Molekulargewicht</b>      | 39kDa   |

**Antigen-Informationen**

|                          |   |
|--------------------------|---|
| <b>Genname</b>           | GPR174  |
| <b>Alternative Namen</b> | GPR174; FKSG79; Probable G-protein coupled receptor 174   |
| <b>Gen-ID</b>            | 84636.0   |
| <b>SwissProt ID</b>      | Q9BXC1  |
| <b>Immunogen</b>         | Das Antiserum wurde gegen ein synthetisches Peptid hergestellt, das vom humanen GPR174 abgeleitet ist. Aminosäurebereich: 131–180 |

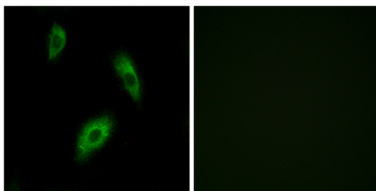
**Hintergrund**

Dieses Gen kodiert für ein Protein aus der Familie der G-Protein-gekoppelten Rezeptoren. Diese Proteine zeichnen sich durch sieben alpha-helikale Transmembrandomänen aus und aktivieren oder interagieren mit verschiedenen endogenen oder exogenen Liganden, darunter Neurotransmitter, Hormone sowie Duft- und Geschmacksstoffe. Dieses Familienmitglied wird als Orphan-Rezeptor klassifiziert, da der zugehörige Ligand noch nicht identifiziert wurde. [bereitgestellt von RefSeq, Sep. 2011], Funktion: Mutmaßlicher Rezeptor für Purine, gekoppelt an G-Proteine., Ähnlichkeit: Gehört zur Familie der G-Protein-gekoppelten Rezeptoren 1.

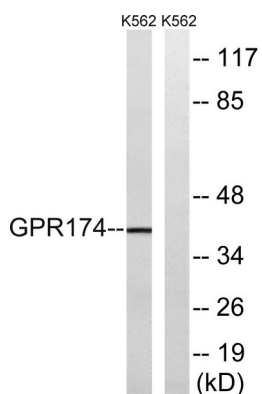
## Forschungsbereich

-

## Bilddaten



Immunfluoreszenzanalyse von LOVO-Zellen mit dem GPR174-Antikörper. Das Bild rechts zeigt eine Blockierung mit dem synthetisierten Peptid.



Western-Blot-Analyse von Lysaten aus K562-Zellen unter Verwendung des GPR174-Antikörpers. Die Spur rechts ist mit dem synthetisierten Peptid blockiert.