
Produktname: GPR173 Kaninchen-Polyclonal-Antikörper**Katalog-Nr.: APRab11659**

Nur für Forschungszwecke.

Zusammenfassung

Beschreibung	polyklonaler Kaninchenantikörper
Host	Kaninchen
Anwendung	WB,ICC/IF,ELISA
Reaktivität	Mensch, Maus, Ratte
Konjugation	Unkonjugiert
Modifikation	Unverändert
Isotyp	IgG
Klonalität	Polyklonal
Form	Flüssig
Konzentration	1 mg/ml
Lagerung	Aliquotieren und bei -20°C lagern (12 Monate haltbar).Frost/Tau-Zyklen vermeiden.
Versand	Eisbeutel
Puffer	Flüssigkeit in PBS mit 50 % Glycerin, 0,5 % Schutzprotein und 0,02 % Konservierungsmittel vom neuen Typ N.
Aufreinigung	Affinitätsreinigung

Anwendung

Verdünnungsverhältnis	WB 1:500-1:2000,ICC/IF 1:200-1:1000,ELISA 1:5000-1:20000
Molekulargewicht	47kDa

Antigen-Informationen

Genname	GPR173
Alternative Namen	GPR173; SREB3; Probable G-protein coupled receptor 173; Super conserved receptor expressed in brain 3
Gen-ID	54328.0
SwissProt ID	Q9NS66
Immunogen	Das Antiserum wurde gegen ein synthetisches Peptid, abgeleitet vom humanen GPR173, hergestellt. Aminosäurebereich: 251–300

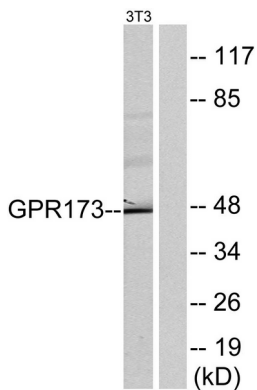
Hintergrund

Dieses Gen kodiert für ein Mitglied der G-Protein-gekoppelten Rezeptor-1-Familie. Das Protein besitzt sieben Transmembrandomänen und konservierte Cysteinreste. [bereitgestellt von RefSeq, Nov. 2009], Funktion: Orphan-Rezeptor, Ähnlichkeit: Gehört zur G-Protein-gekoppelten Rezeptor-1-Familie, Gewebespezifität: Wird in hohen Konzentrationen im Gehirn und in den Eierstöcken exprimiert. Geringere Konzentrationen finden sich im Dünndarm. In allen untersuchten Hirnregionen wurde das Protein nachgewiesen. Die höchsten Konzentrationen wurden im Kleinhirn und in der Großhirnrinde festgestellt.

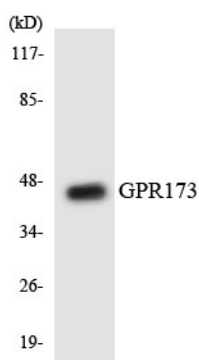
Forschungsbereich

-

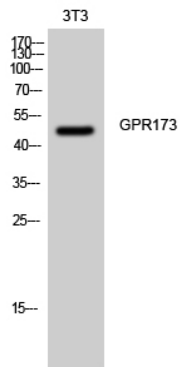
Bilddaten



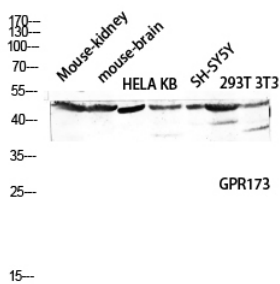
Western-Blot-Analyse von Lysaten aus NIH/3T3-Zellen unter Verwendung des GPR173-Antikörpers. Die Spur rechts ist mit dem synthetisierten Peptid blockiert.



Western-Blot-Analyse der Lysate aus COLO205-Zellen unter Verwendung des GPR173-Antikörpers.



Western-Blot-Analyse von 3T3-Zellen mit dem polyklonalen Antikörper GPR173 in einer Verdünnung von 1:2000



Western-Blot-Analyse der Lyse von Mausniere und Maushirn (HELA KB SH-SY5Y 293T 3T3) mit dem GPR173-Antikörper. Der Antikörper wurde 1:2000 verdünnt.