

Produktname: GPR157 Kaninchen-Polyclonal-Antikörper**Katalog-Nr.: APRab11652**

Nur für Forschungszwecke.

Zusammenfassung

Beschreibung	polyklonaler Kaninchenantikörper
Host	Kaninchen
Anwendung	WB,ICC/IF,ELISA
Reaktivität	Mensch, Ratte, Maus
Konjugation	Unkonjugiert
Modifikation	Unverändert
Isotyp	IgG
Klonalität	Polyklonal
Form	Flüssig
Konzentration	1 mg/ml
Lagerung	Aliquotieren und bei -20°C lagern (12 Monate haltbar).Frost/Tau-Zyklen vermeiden.
Versand	Eisbeutel
Puffer	Flüssigkeit in PBS mit 50 % Glycerin, 0,5 % Schutzprotein und 0,02 % Konservierungsmittel vom neuen Typ N.
Aufreinigung	Affinitätsreinigung

Anwendung

Verdünnungsverhältnis	WB 1:500-1:2000,ICC/IF 1:200-1:1000,ELISA 1:5000-1:10000
Molekulargewicht	37kDa

Antigen-Informationen

Genname	GPR157
Alternative Namen	GPR157; Probable G-protein coupled receptor 157
Gen-ID	80045.0
SwissProt ID	Q5UAW9
Immunogen	Das Antiserum wurde gegen ein synthetisches Peptid, abgeleitet von humanem GPR157, hergestellt. Aminosäurebereich: 81–130

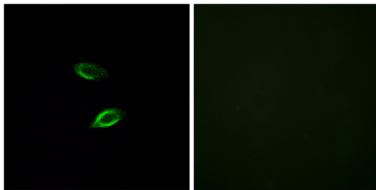
Hintergrund

Funktion: Orphan-Rezeptor., Ähnlichkeit: Gehört zur Familie der G-Protein-gekoppelten Rezeptoren 2., Funktion: Orphan-Rezeptor., Ähnlichkeit: Gehört zur Familie der G-Protein-gekoppelten Rezeptoren 2.

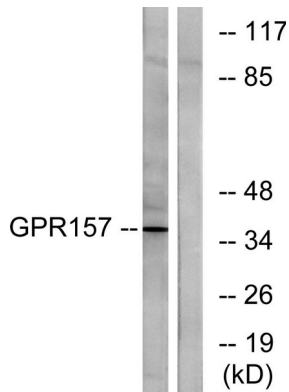
Forschungsbereich

-

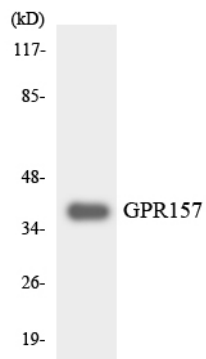
Bilddaten



Immunfluoreszenzanalyse von HUVEC-Zellen mit dem GPR157-Antikörper. Das Bild rechts zeigt eine Blockierung mit dem synthetisierten Peptid.



Western-Blot-Analyse von Lysaten aus NIH/3T3-Zellen unter Verwendung des GPR157-Antikörpers. Die Spurenschicht zeigt eine Bande bei ca. 34 kD, die rechts mit dem synthetisierten Peptid blockiert ist.



Western-Blot-Analyse der Lysate aus RAW264.7-Zellen unter Verwendung des GPR157-Antikörpers.