
Produktname: GPR150 Kaninchen-Polyclonal-Antikörper**Katalog-Nr.: APRab11647**

Nur für Forschungszwecke.

Zusammenfassung

Beschreibung	polyklonaler Kaninchenantikörper
Host	Kaninchen
Anwendung	WB,ICC/IF,ELISA
Reaktivität	Mensch, Ratte, Maus
Konjugation	Unkonjugiert
Modifikation	Unverändert
Isotyp	IgG
Klonalität	Polyklonal
Form	Flüssig
Konzentration	1 mg/ml
Lagerung	Aliquotieren und bei -20°C lagern (12 Monate haltbar).Frost/Tau-Zyklen vermeiden.
Versand	Eisbeutel
Puffer	Flüssigkeit in PBS mit 50 % Glycerin, 0,5 % Schutzprotein und 0,02 % Konservierungsmittel vom neuen Typ N.
Aufreinigung	Affinitätsreinigung

Anwendung

Verdünnungsverhältnis	WB 1:500-1:2000,ICC/IF 1:200-1:1000,ELISA 1:5000-1:20000
Molekulargewicht	46kDa

Antigen-Informationen

Genname	GPR150
Alternative Namen	GPR150; Probable G-protein coupled receptor 150
Gen-ID	285601.0
SwissProt ID	Q8NGU9
Immunogen	Das Antiserum wurde gegen ein synthetisches Peptid, abgeleitet vom humanen GPR150, hergestellt. Aminosäurebereich: 361–410

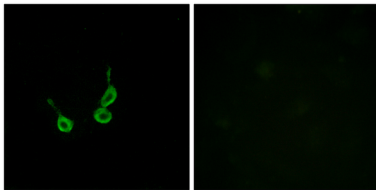
Hintergrund

Funktion: Orphan-Rezeptor., Ähnlichkeit: Gehört zur Familie der G-Protein-gekoppelten Rezeptoren 1., Funktion: Orphan-Rezeptor., Ähnlichkeit: Gehört zur Familie der G-Protein-gekoppelten Rezeptoren 1.

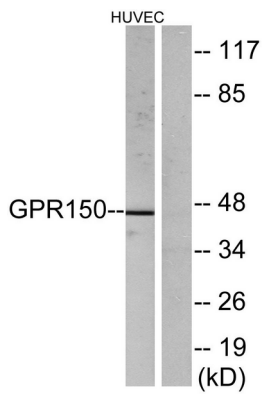
Forschungsbereich

-

Bilddaten



Immunfluoreszenzanalyse von HepG2-Zellen mit dem GPR150-Antikörper. Das Bild rechts zeigt eine Blockierung mit dem synthetisierten Peptid.



Western-Blot-Analyse von Lysaten aus HUVEC-Zellen unter Verwendung des GPR150-Antikörpers. Die Spure rechts ist mit dem synthetisierten Peptid blockiert.