
Produktname: GPR144 Kaninchen-Polyclonal-Antikörper**Katalog-Nr.: APRab11643**

Nur für Forschungszwecke.

Zusammenfassung

Beschreibung	polyklonaler Kaninchenantikörper
Host	Kaninchen
Anwendung	WB,ICC/IF,ELISA
Reaktivität	Mensch, Ratte, Maus
Konjugation	Unkonjugiert
Modifikation	Unverändert
Isotyp	IgG
Klonalität	Polyklonal
Form	Flüssig
Konzentration	1 mg/ml
Lagerung	Aliquotieren und bei -20°C lagern (12 Monate haltbar).Frost/Tau-Zyklen vermeiden.
Versand	Eisbeutel
Puffer	Flüssigkeit in PBS mit 50 % Glycerin, 0,5 % Schutzprotein und 0,02 % Konservierungsmittel vom neuen Typ N.
Aufreinigung	Affinitätsreinigung

Anwendung

Verdünnungsverhältnis	WB 1:500-1:2000,ICC/IF 1:200-1:1000,ELISA 1:5000-1:10000
Molekulargewicht	104kDa

Antigen-Informationen

Genname	GPR144
Alternative Namen	GPR144; PGR24; Probable G-protein coupled receptor 144; G-protein coupled receptor PGR24
Gen-ID	347088.0
SwissProt ID	Q7Z7M1
Immunogen	Das Antiserum wurde gegen ein synthetisches Peptid hergestellt, das vom humanen GPR144 abgeleitet ist. Aminosäurebereich: 91–140

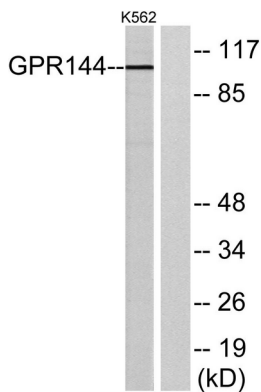
Hintergrund

Funktion: Orphan-Rezeptor., Ähnlichkeit: Gehört zur Familie der G-Protein-gekoppelten Rezeptoren 2, Unterfamilie LN-TM7., Ähnlichkeit: Enthält eine GPS-Domäne., Ähnlichkeit: Enthält eine Pentaxin-Domäne., Funktion: Orphan-Rezeptor., Ähnlichkeit: Gehört zur Familie der G-Protein-gekoppelten Rezeptoren 2, Unterfamilie LN-TM7., Ähnlichkeit: Enthält eine GPS-Domäne., Ähnlichkeit: Enthält eine Pentaxin-Domäne.

Forschungsbereich

-

Bilddaten



Western-Blot-Analyse von Lysaten aus K562-Zellen unter Verwendung des GPR144-Antikörpers. Die Spur rechts ist mit dem synthetisierten Peptid blockiert.